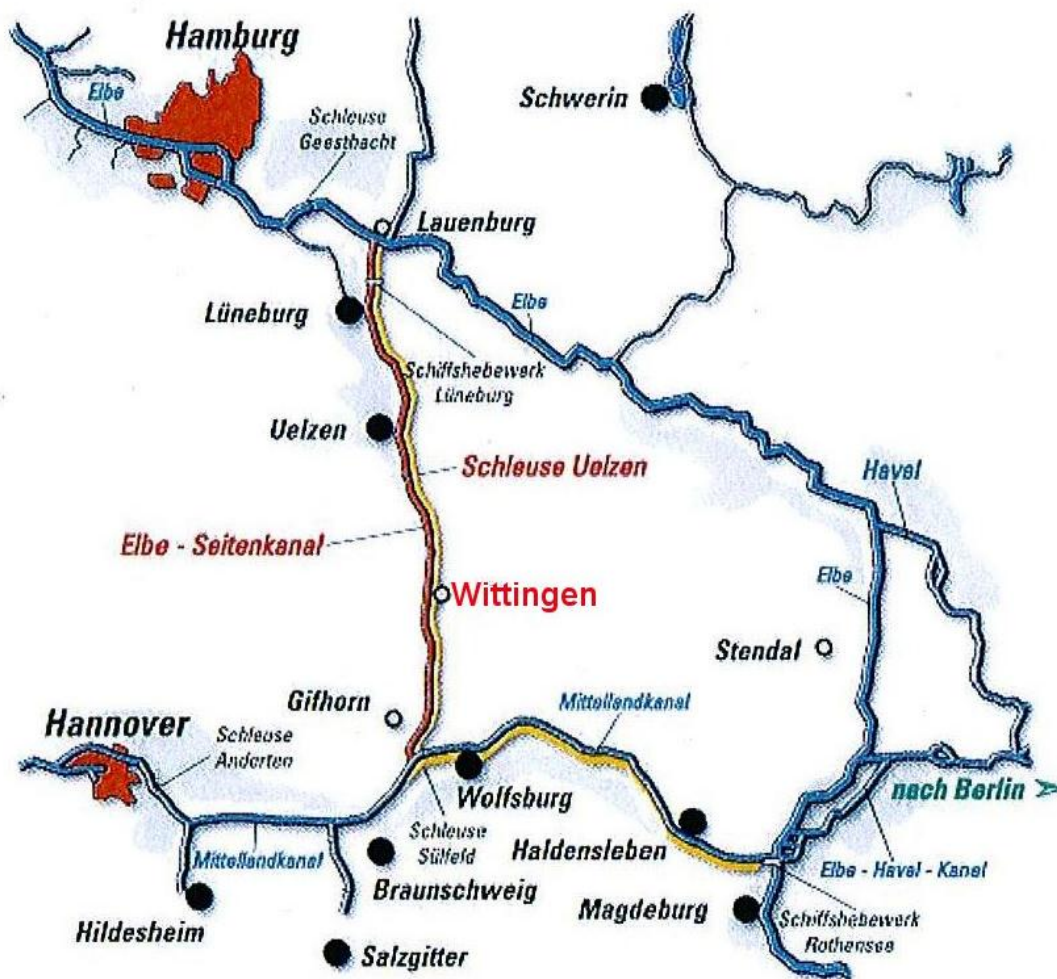


Standortprofil

Hafen Wittingen

(in Höhe Km 38 des Elbe-Seitenkanals, Betreiber: Stadt Wittingen)

geographische Lage:



Quelle: Wasser- und Schifffahrtsdirektion Mitte

Stand: August 2017

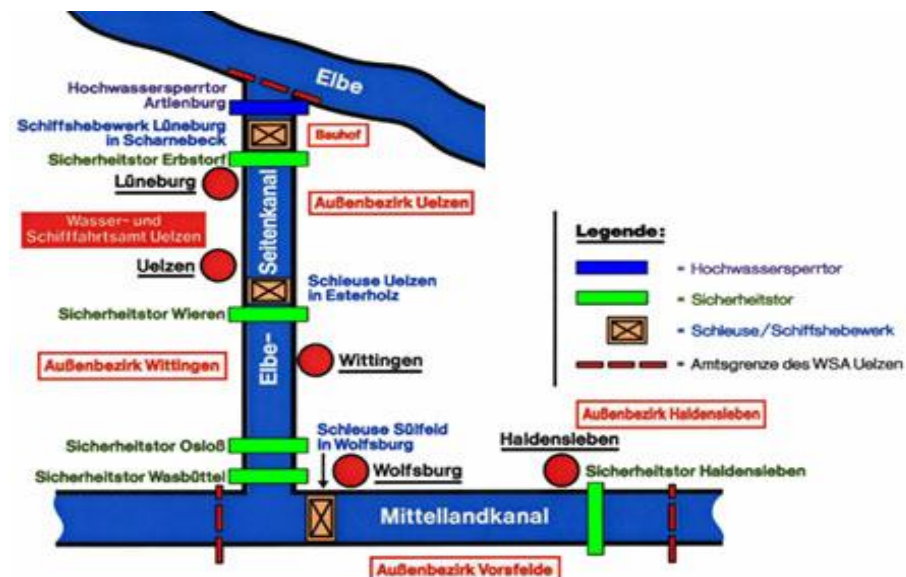
Wittingen



Bundesland:	Niedersachsen
Landkreis:	Gifhorn
Fläche:	225,08 km ²
Stadtgliederung:	25 Ortsteile
Einwohner:	12.419 Einwohnern (Stand: 30.06.2017)
Wirtschaftsstandort:	Mittelzentrum
Geographische Lage:	östlichen Teil Niedersachsens, zwischen der Lüneburger Heide und westlich der Altmark
Zentren im Radius von 50 km:	Gifhorn, Uelzen, Salzwedel, Celle, Wolfsburg, Entfernung von Hannover: 90 km, von Braunschweig: 70 km
Einrichtungen:	Freizeiteinrichtungen wie Freizeitanlage "Strandbad Knesebeck" mit Campingplatz, Freibad, Museen, Büchereien Kindertagesstätten Ortsfeuerwehren schulische Einrichtungen mit Sporthallen, Sportplatzanlagen Schwimmhalle und Saunen usw.

Hafen- und Industriegebiet Wittingen

etwa 6 km außerhalb des Witterger Stadtzentrums, am Elbe-Seitenkanal mit Anschluss an das europäische Binnenwasserstraßensystem



Quelle: WSA Uelzen

Rahmendaten

Flächennutzung

<i>Hafenbecken mit Umschlagskapazität</i>	5.716 qm
<i>Freilagerflächen</i>	12.000 qm
<i>geschlossene Lagermöglichkeit</i>	10.000 qm
<i>Silos und Bunker</i>	9.800 to
<i>Gleisanschluss</i>	vorhanden

Größe des B.-Planbereiches einschl. Umschlaghafen

<i>Gesamtfläche B.-Plan</i>	ca. 40,0 ha
<i>noch frei</i>	ca. 4,5 ha
<i>Geplante südliche Erweiterung</i>	ca. 44,0 ha
<i>Geplante östliche Erweiterung</i>	Ca. 29,0 ha

Steuerliche Rahmenbedingungen

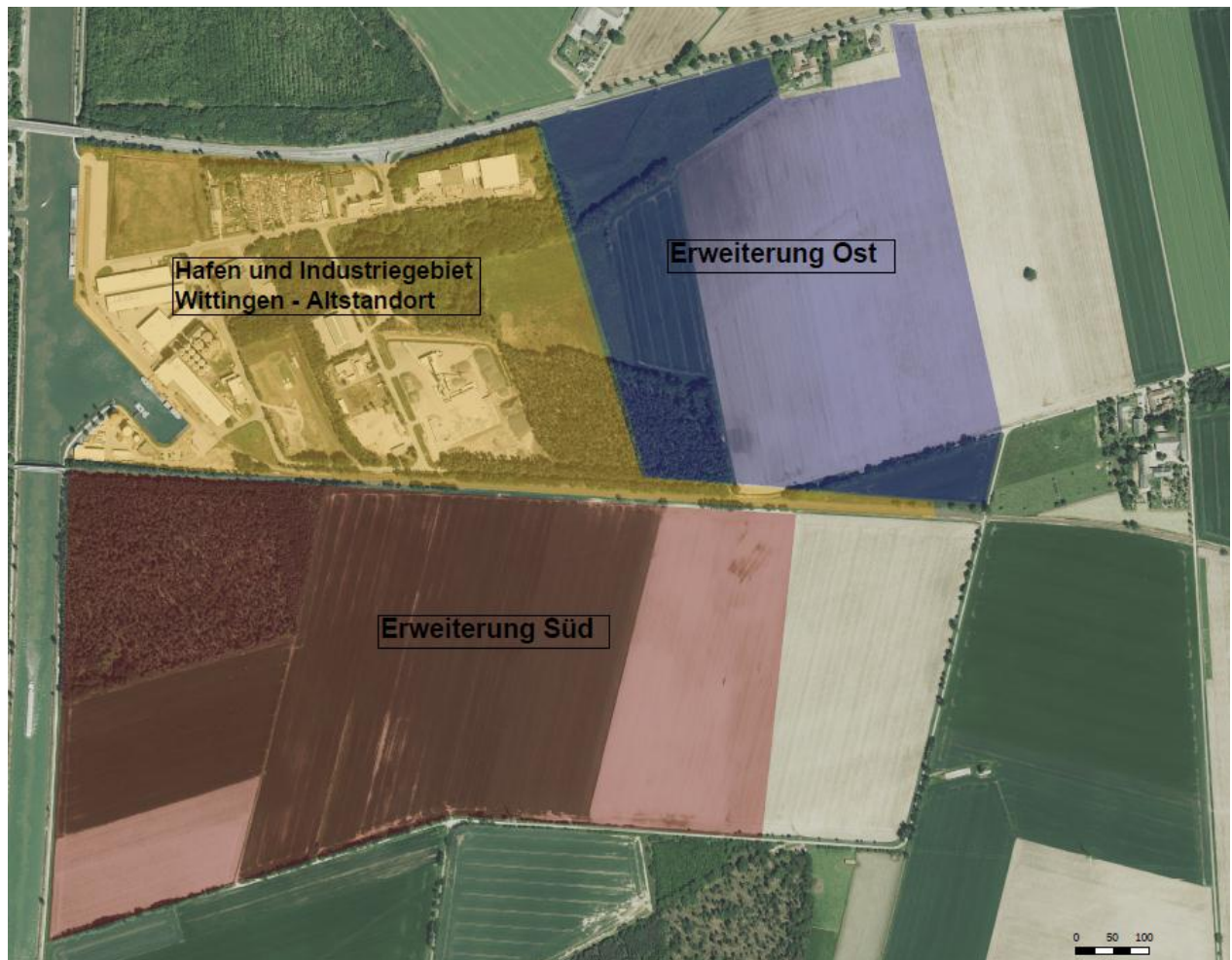
<i>Wittingen</i>	Gewerbsteuer: 360 %	Grundsteuer A: 380 %
		Grundsteuer B: 370 %

Bestand und Erweiterung

<i>Altbereich</i>	Bebauungsbereich "Hafen- und Industriegelände Wittingen"
<i>Erweiterung Ost</i>	Fläche von ca. 29 ha, östlich des Altbereiches
<i>Erweiterung Süd</i>	Fläche von ca. 44 ha, südlich der OHE-Eisenbahntrasse, östlich des ESK



Umschlagsbereich Hafen



Quelle: Stadt Wittingen Luftbild: Katasteramt

Verkehrsanbindung

Trimodalität

- Bundesstraße B 244 (Celle - Wittingen - Wolfsburg), zukünftig: Anbindung an die A39 in 500 m Entfernung
- Elbe-Seitenkanal (ESK)
- Gleise der DB AG bzw. der Osthannoversche Eisenbahnen AG (OHE), Celle

Straße

etwa 40 km bis zum nächsten Autobahnanschluss im Großraum Wolfsburg (A 39) als Ost-West-Verbindung,
etwa 70 km zur A 7 (Nord-Süd-Achse) in westlicher Richtung

Schiene

- Netz der DB AG, Schienenpersonennahverkehr im 2-Stunden-Takt, nicht elektrifiziert, eingleisig, aktuelle Höchstgeschwindigkeit zwischen Uelzen und Gifhorn 80 km/h
- Schienennetz der OHE von Celle - Wittingen, eingleisig, nicht elektrifiziert, signaltechnisch einfach ausgerüstete Strecke, Höchstgeschwindigkeit: 60 km/h, Hafen gleistechnisch erschlossen, nur Güterverkehr von und zum Konsolidierungspunkt Celle bzw. zur Anschlussstelle der DB AG in Wittingen, Anschlussmöglichkeit an die Hauptstrecke Hamburg – Hannover
- Verkehre über Schiene zum/im Hafen ausschließlich durch OHE, andere Anbieter möglich

Befahrbarkeit des Elbe-Seitenkanals

Schiffe mit max. 100 m Länge und max. 11,45 m Breite, maximale Abladetiefe: 2,8 m, Längenbegrenzung für Schub- und Koppelverbände: 185 m

Infra- und Suprastruktur

6 Straßenzüge, 2 davon mit direktem Wasseranschluss, Umschlagsbereich: 180 m, durch Spundwand befestigt, nördlich des Umschlagsbereichs ca. 200 m lange Liegefläche des Wasser- und Schifffahrtsamtes Uelzen (WSA),

2 km Gleise der OHE im Hafen, zweispurig in Nord-Süd-Richtung entlang der Kaistraße, am nördlichen Ende Möglichkeit des Lokumlaufs direkt durch Umschlagsbereich, Kreuzung der Zufahrtswege an zwei Stellen,

im Bereich des Umschlagshafen Errichtung von vier Lagerhallen in Leichtbauweise durch die OHU Löschen von Schiffen durch zwei mobile Kranbagger, Umschlag durch einen Kalmar-Stapler, drei Linde-Stapler, zwei Bobcats, ein Teleskoplader und eine Förderanlage für den Getreideumschlag



Bunkerstation in Höhe des Grundstücks Fa. Hoyer

Unternehmen am Standort



Quelle: Stadt Wittingen, Karte: Katasteramt

	Unternehmen	Tätigkeit
1a	<i>Osthannoversche Umschlagsgesellschaft mbH</i>	Umschlag, Lagerung und Transport von Massen- und Stückgütern
1b	<i>Osthannoversche Umschlagsgesellschaft mbH</i>	derzeit ungenutzte Fläche
2	<i>Peter Biermann</i>	Holzhandlung, Sägewerk
3	<i>Demnächst Fa. Bollmer/aktuell Karl-Heinz Messinger</i>	Demnächst: Düngemittellagerung Aktuell: Autoverwertung, Schrott, Metalle
4	<i>Nabacolor</i>	Autolackiererei
5	<i>FHG (Fleischhandelsgesellschaft) mbH</i>	Fleischvertrieb
6a	<i>Landwirtschaftliche Einkaufs- und Verkaufsgenossenschaft Hankensbüttel Groß-Oesingen eG (LEVG)</i>	Getreide- und Düngemittellager
6b	<i>Landwirtschaftliche Einkaufs- und Verkaufsgenossenschaft Hankensbüttel Groß-Oesingen eG (LEVG)</i>	Fläche erworben, Ansiedlung geplant
7	<i>con-slot SCREENS Development & Trading Entwicklungs.- u. Vertriebsgesellschaft. mbH</i>	Metallverarbeitung/Filterfertigung
8	<i>Stadt Wittingen</i>	derzeit ungenutzt, Fläche steht zur Verfügung
9	<i>Butting GmbH & Co. KG</i>	Fläche erworben, Ansiedlung geplant
10	<i>Agravis Raiffeisen AG</i>	Fläche erworben, Ansiedlung geplant
11a	<i>Stadt Wittingen</i>	derzeit ungenutzt, Fläche steht zur Verfügung
11b	<i>Stadt Wittingen</i>	derzeit ungenutzt, Fläche steht zur

Stand: August 2017

		Verfügung
12	<i>Hoyer-Unternehmensgruppe</i>	Vertrieb von Heizöl, Diesel, Schmierstoffen, Lacken, Farben etc.
13	<i>Transgas, Flüssiggas, Transport- und Logistik GmbH & Co. KG</i>	Logistik für Flüssiggas
14	<i>Landwirtschaftliche Einkaufs- und Verkaufsgenossenschaft Hankensbüttel Groß-Oesingen eG (LEVG)</i>	Fläche erworben, Ansiedlung geplant
15	<i>Lohrberg</i>	Ingenieurbüro für Sprengtechnik
16	<i>Schulz-Bau</i>	Bauunternehmen
17	<i>Deutsche Asphalt</i>	Asphaltmischanlage

Betreiber

Osthannoversche-Umschlagsgesellschaft mbH, Biermannstraße 33, 29221 Celle (OHU)

Anteilseigner der OHU

Osthannoversche Eisenbahnen AG
Rhenus AG
Stadt Wittingen

Funktion/Leistung

- Umschlags- und Konsolidierungsfunktion
- lokale und regionale Erschließungsfunktion für ein Gebiet im Umkreis von 75 km
- Distributions- und Produktionslogistikdienstleistungen
- Verzollung der Waren

Preise

Umschlagstätigkeiten

auf Nachfrage bei der OHU

freie Gewerbe- u. Industrieflächen

auf Nachfrage bei der Stadt Wittingen

Eigentümer noch freier Flächen innerhalb B.-Plan

OHU und Stadt Wittingen

Umschlagsaktivitäten

Umschlagsgüter

Heizöl, Getreide, Zellulose, Chinaclay, Holzhackschnitzel, Leim, Düngemittel, Stückgut usw.

Umschlagszahlen

2010	175.587 t einschl. Bahnumschlag
2011	256.527 t einschl. Bahnumschlag
2012	291.208 t einschl. Bahnumschlag
2013	336.176 t einschl. Bahnumschlag
2014	305.344 t einschl. Bahnumschlag
2015	256.042 t einschl. Bahnumschlag
2016	277.272 t einschl. Bahnumschlag

zukünftige infrastrukturelle Entwicklung der Region

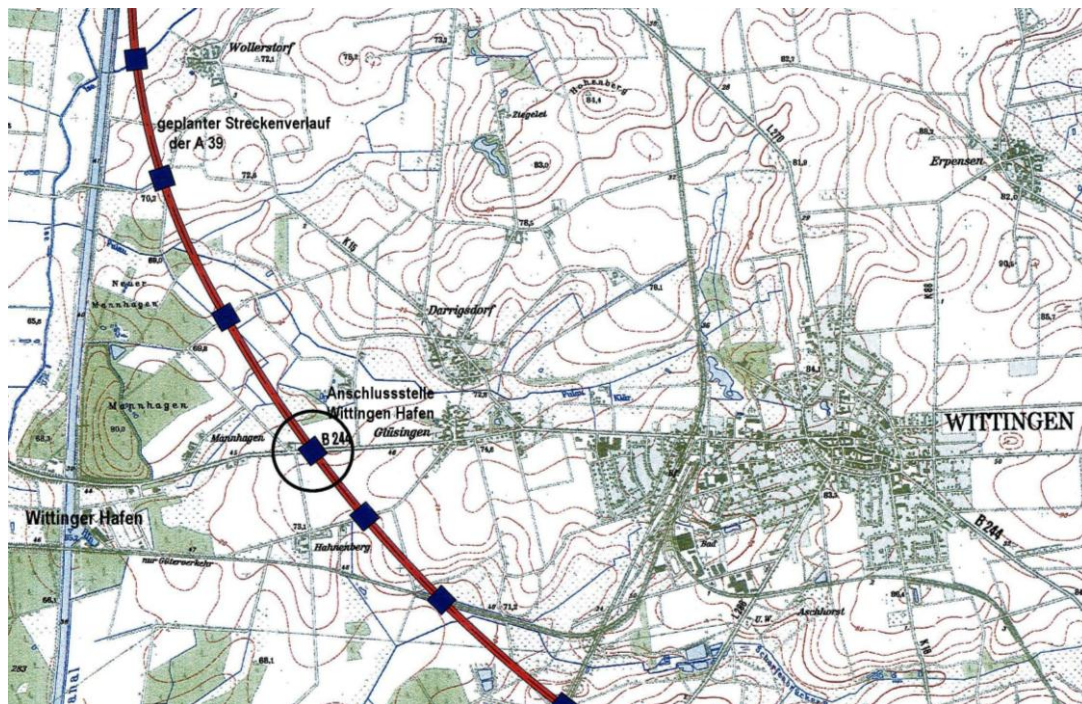
Autobahn A 39

Verlängerung der Autobahn A 39: von Wolfsburg über Wittingen nach Lüneburg

Verlauf: westlich der Ortschaft Wittingen, östlich des Hafengebietes, Anschlussstelle in unmittelbarer Nähe des Gewerbestandortes Hafen Wittingen geplant, Umgehung südlich der Ortschaft Wittingen geplant

Mit der Verlängerung der A39 und der geplanten Anschlussstelle in unmittelbarer Nähe des Gewerbestandortes Hafen Wittingen ergeben sich sehr gute weitergehende Entwicklungsmöglichkeiten.

Geplanter Streckenverlauf der A 39



Quelle: Planung A 39

Erweiterung des Bebauungsplanbereiches

Die Stadt Wittingen als Eigentümerin des Hafens und zuständig für die Vermarktung von verfügbaren Industrie- und Gewerbeflächen innerhalb des Bebauungsplanbereiches bereitet gegenwärtig eine Erweiterung des Gewerbestandortes in östlicher und südlicher Richtung um ca. 29 ha bzw. rund 44 ha vor.

Die Stadt hat zu diesem Zweck bereits umfangreiche Grundstücksankäufe durchgeführt.

Die Planungen sehen vor, dass im südlichen Areal eine Anschlussmöglichkeit zum Elbe-Seitenkanal geschaffen wird (Mögliche Anschlussvarianten - siehe Hafenentwicklungskonzept, abrufbar auf Internet www.wittingen.de).

Kontakt

Stadt Wittingen

Bahnhofstraße 35, 29378 Wittingen
Tel. 05831/26-0
Fax 05831/26 104
E-Mail: stadt@wittingen.de
Internet: www.wittingen.de

Amt für Wirtschaft, Sport u. Kultur

Herr Kruse Tel. 05831/26-140
 Fax 05831/26-29140
 E-Mail: g.kruse@wittingen.eu

Frau Puskeiler Tel. 05831/26 143
 Fax. 05831/26-29143
 E-Mail: s.puskeiler@wittingen.eu

Frau Schomburg Tel. 05831/26-141
 Fax 05831/26-29141
 E-Mail: m.schomburg@wittingen.eu

Osthannoversche Umschlagsgesellschaft mbH

Biermannstraße 33, 29221 Celle
Tel. 05141/276-272 (Geschäftsleitung)
Fax 05141/276-258

Umschlagsbereich Hafen

Kaistraße 3, 29378 Wittingen - Hafen
Tel. 05831/7081
Tel. 0171-2859373
E-Mail: info@hafen-wittingen.de



Blick über die B244 in südöstlicher Richtung zum Umschlagshafen;
gegenüber liegt der Wittinger Sporthafen