



Informationsbroschüre

WOHLFÜHLSTADT FÜR ALLE GENERATIONEN



HÖRBEITRAG



MEYER Haustechnik aus Wittingen ist der Fachmann für Sanitär-, Heizungs-, Lüftungs- und Elektrotechnik



Zuverlässig, kompetent, ideenreich und servicebewusst:

Das moderne, mittelständische und privatgeführte Traditionsunternehmen Meyer Haustechnik aus Wittingen besteht seit 134 Jahren. Seit 2020 gibt es auch eine Zweigstelle in Uelzen.

Inhaber Thorsten Meyer und sein Team mit ca. 70 Mitarbeitern berät die Kunden individuell und zielgerecht. Kunden können die Vorteile genießen, die nur ein Fachbetrieb vor Ort bieten kann.

Das Unternehmen verbindet traditionelles Handwerk der

Bereiche Sanitär-, Heizungs-, Elektro-, Klima- und Lüftungstechnik mit kreativen und modernen Einrichtungsideen. Gemeinsam planen sie Ihr Bad und setzen das Vorhaben zuverlässig um. In der Bäder- und Fliesenausstellung, die am Standort Wittingen Neue Str. 1 präsentiert wird, finden Kunden die neusten

Gestaltungstrends und können sich inspirieren lassen. Die technische Kundendienstabteilung sorgt stets dafür, dass die Heizungsanlagen reibungslos funktionieren. Die Bauabteilung mit ihren Projektleitern, planen Ein- und Mehrfamilienhäuser und sind auch im Industriebereich tätig.

Bei Heizungsfragen können sich die Kunden auf die Firma Meyer Haustechnik verlassen. Egal ob Wärmepumpen, Photovoltaikanlagen, Gas- oder Ölheizung, Fernwärme oder Pellet- und Hackschnitzelkessel. Das Team plant die Sanierung von alten Heizungsanlagen und berät, welche erneuerbare Energien für ihr Haus sinnvoll sind. Besonders im gewerblichen Bereich ist der Einbau von Be- und Entlüftungsanlagen von hoher Bedeutung. Die Firma Meyer Haustechnik ist der richtige Ansprechpartner für den privaten und gewerblichen Sektor. Um diesen Anspruch zu halten, ist es für den Geschäftsinhaber Thorsten Meyer ein Muss, junge Menschen für diesen Beruf zu begeistern und auszubilden.



Thorsten Meyer und sein kompetentes Team der Firma Haustechnik Meyer verbinden die Bereiche Sanitär-, Heizungs-, Elektro-, Klima- und Lüftungstechnik.

Foto: privat

Hauptsitz:
Neue Str. 1
29378 Wittingen
Tel. 0 58 31/80 38

MEYER
HAUSTECHNIK
HEIZUNG LÜFTUNG SANITÄR

Zweigstelle:
Oldenstädter Str. 77
29525 Uelzen
Tel. 0 58 1/29 69

info@Meyer-Wittingen.de

www.Meyer-Wittingen.de

GRUSSWORT BÜRGERMEISTER

Liebe Leser*innen,

ich freue mich sehr, Ihnen unsere neue Bürgerinformationsbroschüre der Stadt Wittingen „Wohlfühlstadt für alle Generationen“ vorstellen zu können. Diese bietet Ihnen einen umfassenden Blick auf unsere Stadt Wittingen, ihre Einrichtungen und den vielfältigen Angeboten für jede Lebensphase. Unter „Freizeit und Tourismus“ erhalten Sie zudem interessante Informationen zu den Bädern der Stadt, kulturellen Veranstaltungen, Sehenswürdigkeiten und vielem mehr. Diese Informationsbroschüre dient insbesondere den Bürger*innen und Gästen unserer Stadt als Orientierungshilfe.

In Zusammenarbeit mit dem Unternehmen mediaprint infoverlag gmbh, Mering, ist unsere Broschüre erschienen. Die Anzeigen der örtlichen Gewerbetreibenden machen es möglich, unseren Bürger*innen und Gästen diese ansprechende und informative Publikation kostenfrei zur Verfügung zu stellen. Herzlichen Dank an dieser Stelle für die gute Unterstützung.

Die Informationsbroschüre liegt in den städtischen Einrichtungen für Sie aus und wird auch an Interessierte, Gäste und Neubürger*innen verschickt bzw. herausgegeben.

Eine digitale Version der Bürgerinformationsbroschüre ist hier verfügbar.



Ich lade Sie ein, die Informationsbroschüre zu entdecken und durchzuarbeiten und bin überzeugt, dass Sie einen umfassenden Eindruck von allem erhalten, was unsere Stadt zu bieten hat.

Ihr

A handwritten signature in blue ink that reads "Andreas Ritter".

Andreas Ritter
Bürgermeister





Nutzfahrzeuge Kunrau GmbH

Am Park 1 · 38486 Klötze OT Kunrau

*** **NEU für Ihre Region** ***

Ihr Spezialist für alle Marken-PKW, Transporter, Wohnmobile, LKW und Busse.

Mit 30 Jahren Standorterfahrung sind wir Ihr Partner in allen Fragen, ob Räder, Reifen, Inspektion, Glasbruch, Achsvermessung, Klima, Getriebespülung, Karosseriearbeiten, Lackierungen, Spezialumbauten, TÜV, Abgas u. v. m. Mit unseren 5-Tonnen-Hebebühnen sind wir der ideale Ansprechpartner für Gewerbetreibende. Für Ihre Mobilität sorgen unsere Kundenersatzfahrzeuge.

Mit uns bleiben Sie in Bewegung – und das mit attraktiven Preisen!

Telefon: 039008-235 · Fax: 039008-236 · E-Mail: info@nutzfahrzeuge-kunrau.de

Einkaufen in Wittingen ...



EXTRA-SERVICE
✓ Fertig verpackte Geschenke
✓ Präsentkörbe

- Genusswelten
- Fleischerei
- Frisch-Fisch-Abteilung
- Käse-Spezialitäten
- Wein & Spirituosen
- Marktbäckerei
- Obst & Gemüse
- Regionale Produkte
- Haushaltswaren
- Getränke auf Kommission
- Drogerie
- Entertainment
- Schuhe
- Tchibo-Shop
- Tiernahrung
- Fassbier-Zapfanlagen
- Lieferservice



29378 Wittingen · Celler Straße 37 · Tel. 05831-25280

INHALTSVERZEICHNIS



eMotionBook®
Ihre interaktive Broschüre:

- leicht zu blättern
- bewegte Inhalte
- übersichtlich
- auch mobil!



Grußwort Bürgermeister	1
Kurz gesagt	5
Ein kurzer Blick zurück	6
Perspektive Gewerbe, Wirtschaft, Hafen	9
Bürgerservice	11
Angebote für jede Lebensphase	13
• Kindertagesstätten, Kindertagespflege, Schulen	13
• Lebenslanges Lernen, Jugendförderung und Ferienprogramm	15
• Altersgerechtes Wohnen und Leben, Ambulante Pflegedienste, Tagespflege, Einrichtungen	17
• Unterstützung, Beratung, Angebote und Netzwerk in allen Lebensphasen	19
Freizeit und Tourismus	20
• Wittingen – schöne Kleinstadt am Elbe-Seitenkanal und Bäder	20
• Büchereien, Kultur	21
• Museen, Historie	22
• Sehenswürdigkeiten	23
• Führungen	25
• Umgebung, Spielplätze	26
• Sport und Sportanlagen	27
• Stadthalle und Dorfgemeinschaftseinrichtungen, Kirchen	28
• Tourismus	31
Inserentenverzeichnis / Impressum	U3

U = Umschlagseite





Garten- und
Landschaftsbau

Vom Wiesental

Garten- und Landschaftsbau



Gartenbau



Landschaftsbau



Pflasterarbeiten

INNOVATIVER GARTEN- UND LANDSCHAFTSBAUBETRIEB

Wir machen
Gartenträume wahr!

NEU Baumfällung mit
Seilklettertechnik
Ideal bei engen Hofauffahrten
oder Platzmangel im Garten



Vom Wiesental GmbH · 29379 Knesebeck · Lindenstraße 15

Telefon 05834-530064 · Mobil 0172-1897447 · www.vom-wiesental.de



**auto
reparatur**

Jetzt neu! Beta Motorräder, Zontes
Motorräder, Barthau Anhänger

**Unser Service ist
MEISTERHAFT!**



**Uwe
Peschel
GmbH**

- HU- und AU-Abnahme
- Unfallreparatur und Abwicklung
- Bremsen- und Inspektionsservice
- Webasto-Standheizung
- Finanzierung + Leasing
- Klimaanlage- und Reifenservice
- Vermittlung von EU-Neufahrzeugen

Zum Kluxfeld 2 • 29386 Hankensbüttel OT Emmen • Tel. (0 58 32) 93 43 • www.peschel-kfz.de

IHR REGIONALER PARTNER

Wir sind als regionaler Dienstleister für Energie und Wasser immer in Ihrer Nähe. Als kompetenter Partner vor Ort stellen wir eine zuverlässige Versorgung sicher.

WIR SIND DIE ENERGIE!

www.lsw.de

LSW

Ingo Adam

Schrott- und Metallhandlung

29379 Knesebeck | Gifhorner Straße 41

**Ankauf von Metall-Schrott und
Buntmetalle, Schrottabholung**

Öffnungszeiten

Montag – Freitag 8⁰⁰–12⁰⁰ und 13⁰⁰–16⁰⁰ Uhr

Samstag 9⁰⁰–12⁰⁰ Uhr

Telefon 05834-274

E-Mail adam-schrott-knesebeck@t-online.de

KURZ GESAGT

Räumliche Lage



Grunddaten

Bundesland:
Niedersachsen

Landkreis:
Gifhorn

Fläche:
225,09 km²

Einwohner:
11.493
(Stand: 30.06.2022)

Geographische Lage:
52° 43' nördlicher Breite
10° 44' östlicher Länge

Entstehung:
Im Jahr 781 wurde „Wittingaus“
erstmals in einer Urkunde erwähnt

Gliederung:

Einheitsgemeinde mit der Kernstadt Wittingen und 24 weiteren Ortschaften

Städtepartnerschaften:

Die Stadt Wittingen pflegt eine Partnerschaft mit der lettischen Stadt Koknese. Diese partnerschaftliche Beziehung feierte im Jahr 2021 ihr 25-jähriges Bestehen. Die Ortschaft Wittingen unterhält zudem eine Freundschaft mit der österreichischen Marktgemeinde Wiesen. Diese wird insbesondere von der Ortsfeuerwehr Wittingen und der Schützengesellschaft der Stadt Wittingen gepflegt. Die Abteilung Fußball des VfL Wittingen/Suderwittingen unterhält eine über 50-jährige Partnerschaft mit der Marktgemeinde St. Margarethen an der Raab (Österreich).

Verkehrsanbindung:

Die Stadt Wittingen liegt an der B 244 und ist im öffentlichen Personennahverkehr integriert. Der Bahnhof in Wittingen und die Haltestellen in Knesebeck und Vorhop sind an die Erixx-Strecke Uelzen-Braunschweig angebunden und werden im Stundentakt angefahren.

Wirtschaftsstandort:

Mittelzentrum

Zentren im Radius von 80 km:

Braunschweig, Wolfsburg, Gifhorn, Celle, Uelzen, Salzwedel



Hausanschrift: Stadt Wittingen
Bahnhofstraße 35, 29378 Wittingen

Postanschrift: Postfach 1169, 29371 Wittingen

Telefon: 05831 261-0

E-Mail: stadt@wittingen.eu

Homepage: <http://www.wittingen.eu>

EIN KURZER BLICK ZURÜCK

Noch heute ist die alte Siedlungsform Wittingens, wie sie auch bei Merian gezeichnet ist, zu erkennen. Als Langoval spannten sich damals die Stadtgrenzen zwischen den beiden Stadttoren Celler Tor im Westen und Klingentor im Osten. In der Grenzbeschreibung des Bistums Hildesheim aus dem Jahre 781 und in einer Urkunde aus dem Jahre 803, in der Karl der Große dem Bischof von Halberstadt die Grenzen seines Bistums aufzeichnet, ist der Name des Wittingaus zum ersten Mal genannt. Daraus ist zu schließen, dass zu dieser Zeit Wittingen als Siedlung bereits bestanden und der weiteren Umgebung den Namen gegeben hat.



Durch den guten Ackerboden, der fast nur in der Nähe Wittingens anzutreffen ist, war es von Anbeginn möglich, Getreide zu ernten und Vieh zu züchten. Im Mittelalter waren die Haupterwerbszweige die Lederverarbeitung und das Bierbrauen. Die Villa Wittingen war deshalb schon im 11. Jahrhundert nicht nur eine bäuerliche Siedlung. Durch die verkehrstechnisch günstige Lage in West-Ost-Richtung war Wittingen bis zur Teilung Deutschlands ein Warenumserschlagplatz dicht an der Grenze zur Altmark und von daher ein Tagesrastplatz. Diese West-Ost-Richtung bestimmt heute noch das Stadtbild.

Im 9. Jahrhundert ist die Stephanus-Kirche von Halberstadt aus gegründet worden. Diese Gründung war wichtig für die Entwicklung des Ortes. 1293 hatte sich Wittingen schon so weit zur städtischen Art entwickelt, dass es Mitbesitzerin der Lüneburger Münze wurde. 1340 kam Wittingen von Brandenburg zu Celle und damit zu den

Welfen. Während der Hildesheimer Stiftsfehde wurde Wittingen 1519 zerstört. Es erfolgte daraus die Errichtung von Befestigungen. Große Teile dieser Befestigungen wurden zu Beginn des 19. Jahrhunderts abgetragen. Die Wallanlagen sind als Reste hiervon erhalten geblieben.

1639 musste der Ort im 30-jährigen Krieg den kaiserlichen sowie schwedischen Truppen schwersten Tribut entrichten. Während der Einquartierung zweier schwedischer Regimenter brach eine Feuersbrunst aus (31. Januar 1639), die in kurzer Zeit 44 Wohnhäuser in Asche legte. 1640 begann der Wiederaufbau. Einer der rührgsten Bauherren war der ehemalige Kornett Kreyenberg. Sein Haus ist bis heute an der Ecke



Wallanlagen



Lange Straße – Kleine Wallstraße erhalten geblieben. 1662 hatte Wittingen bereits 102 Häuser oder Feuerstätten.

1757 während des Siebenjährigen Krieges zwischen Preußen (Friedrich d. Große) und Österreich (Maria Theresia) erfolgte eine Besetzung Wittingens durch die Franzosen. Fast 10.000 Mann waren damals zeitweise in Wittingen einquartiert. 1803 waren es dann Napoleons Truppen, die den Norden Deutschlands und auch Wittingen besetzten und in Göttingen die Uni-versitätskirche als Magazin benutzten. Deshalb wurde die Orgel dieser Kirche in einer Zeitung zum Kauf angeboten. Trotz der schweren Zeiten entschlossen sich die Wittinger Bürger, für 900 Taler diese wertvolle Orgel zu erwerben. Sie hat bis heute ihren Platz in der Stephanus-Kirche.

1810 erfolgte eine neue Ämtereinteilung nach französischem Muster. Wittingen gehörte danach im Departement Niederelbe zum Distrikt Salzwedel. Innerhalb dieses Distrikts bildete Wittingen den 5. Kanton mit 13 „Communen“, deren südlichste Weyhausen mit Tappenbeck und Bokensdorf und deren nördlichste Darrigsdorf mit Glüsing, Gannerwinkel, Stöcken und Wollerstorf waren. Damit war die Stadt, wie heute, Verwaltungsmittelpunkt eines großen Bezirks.

Im Jahre 1888 erscheint die Wittinger Zeitung, die dann ab 1896 als Isenhagener Kreisblatt amtliches Blatt der damaligen Kreisverwaltung Isenhagen war. In dieser Zeit gab es vielfältige Aktivitäten durch Gründung von Firmen wie Stärkefabrik, Molkerei, Ausbau der Brauerei usw. Am 01.12.1900 erreichte die Bahn den Ort Wittingen.

Den Ersten und Zweiten Weltkrieg überlebte Wittingen fast unbeschadet. Nach 1945 gab es in der Stadt Wittingen durch die Vertreibung vieler Deutscher aus den Ostgebieten einen großen Bevölkerungszuwachs und damit eine Vergrößerung des Ortes. Seit der Öffnung der innerdeutschen Grenze am 09.11.1989 leben die bis dahin durch Mauer und Stacheldraht verhinderten

persönlichen und auch wirtschaftlichen Kontakte zur Altmark wieder auf. Mehr denn je ist Wittingen wirtschaftlicher und kultureller Mittelpunkt der jetzt wieder um Teile der Altmark bereicherten Region.

Durch die Gebiets- und Verwaltungsreform im Jahre 1974 wurden die ehemaligen Samtgemeinden Wittingen, Knesebeck und Schneflingen sowie die Gemeinden Ohrdorf und Radenbeck zur neuen „Stadt Wittingen“ zusammengeschlossen. Vor dieser Reform hatte die Stadt Wittingen 5.100 Einwohner.

Heute hat die Stadt 11.493 Einwohner (Stand: 30.06.2022). Die neue Stadt besteht aus 25 Ortschaften und hat eine Katasterfläche von 225 km². Sitz der Verwaltung ist Wittingen, in einem im Jahre 1968/69 in der Bahnhofstraße 35 gebauten Rathaus.



FÄRBEREI FÜR BRAUTKLEIDER



Schreibe die Geschichte
Deines Brautkleides weiter.
Wir schenken Deinem
Lieblingsstück ein
zweites Leben in Deiner
persönlichen Wunschfarbe.

Junkerstr. 3 • 29378 Wittingen • Tel. 05831 488 • faerberei-holtmann.de

Ihr Juwelierpartner
für das Isenlager Land

FISCHER
Uhren & Schmuck

Lange Straße 22, 29378 Wittingen / 0 58 31.3 58
www.fischer-juwelier.de

HANSEN
HAUS & HEIM

Der Fachmarkt
für Farben, Tapeten
und Bodenbeläge

maler
HANSEN

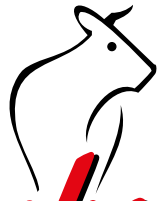
**Der Fachmarkt
auf 1000 m²**

- für Farben · Tapeten
- Bodenbeläge
- Gardinen · Sonnenschutz
- Maler- und Bodenbelagsarbeiten
- Vollwärmeschutz
- Tapezierarbeiten
- Innen- und Außenputz
- Kreative Maltechniken

lange straße 39 • wittingen • www.malerhansen.de • info@malerhansen.de

(0 58 31) 89 79

Fleischerei
Partyservice



Friedrichs

Qualität aus
**Leidenschaft
& Tradition**

Knesebecker Str. 25
29378 Wittingen

Unsere Servicehotline: 05831 8974

www.fleischerei-friedrichs.eu

WIR SIND GERNE FÜR SIE DA



- ▶ Haushaltswaren
- ▶ Glas / Porzellan
- ▶ Schreibwaren
- ▶ Bücher / Schulbücher
- ▶ Lederwaren
- ▶ Babybekleidung
- ▶ Geschenkartikel
- ▶ Spielwaren – größte Spielwarenabteilung im Nordkreis

Folgt uns auch auf

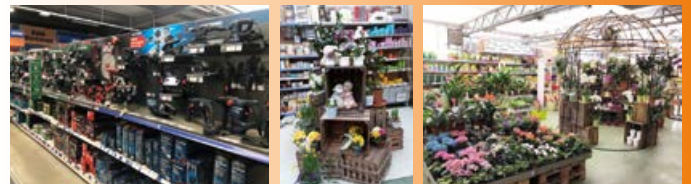
FACHHAUS GmbH & Co.KG
GLAUBITZ

29348 Wittingen • Lange Straße 49-51
Telefon: 05831/404 • www.glaubitz-wittingen.de
Öffnungszeiten: Montag – Freitag 9 – 18 Uhr und Samstag 9 – 13 Uhr

WERKERS WELT Glaubitz in Wittingen

Alles für Haus und Garten und wir sind vor Ort für Sie da

- ▶ erweiterte Fachmarktfläche
- ▶ Farbabteilung mit Farbmischanlage
- ▶ Maschinen • Werkzeuge
- ▶ Schließtechnik
- ▶ Arbeitsschutz
- ▶ Mähroboter-Service
- ▶ starke Auswahl an Weber-Grills
- ▶ Angelgeräte
- ▶ Gartenmöbelausstellung
- ▶ Blumen • Pflanzen • Eventfloristik



WW
WERKERS WELT

FACHHAUS GmbH & Co.KG
GLAUBITZ

29348 Wittingen • Lessingstraße 8
Telefon: 05831/251980
Öffnungszeiten: Montag – Freitag 8 – 18 Uhr und Samstag 8 – 16 Uhr

PERSPEKTIVE GEWERBE, WIRTSCHAFT, HAFEN



Der Wittinger Hafen

Der Wittinger Hafen liegt ca. 6 km außerhalb der Ortschaft Wittingen am Elbe-Seitenkanal (ESK) direkt an der B 244 und ist mit einem eigenen Gleisanschluss der Schieneninfrastruktur Ost-Niedersachsen GmbH (SinON) ausgestattet. Er verfügt über einen ca. 300 m langen Umschlagsbereich über den hauptsächlich Düngemittel, Zellulose, Holzhackschnitzel und Getreide sowie verschiedene andere Massen und Stückgüter umgeschlagen werden. Auch ein Schwergutumschlag ist möglich. Am Industriestandort Hafen Wittingen haben sich diverse Firmen angesiedelt, die einen Großteil ihres Warengeschäftes über den ESK abwickeln.

Weitere Informationen zu unserem Hafen gibt es auf unserer Homepage www.wittingen.eu

Zukünftige Veränderungen

Verlängerung der Autobahn A 39

von Wolfsburg über Wittingen nach Lüneburg

Sie verläuft westlich der Ortschaft Wittingen und östlich des Hafengebietes. Die Anschlussstelle ist in unmittelbarer Nähe des Industriestandortes Hafen Wittingen geplant.

Damit ergeben sich sehr gute weitergehende Entwicklungsmöglichkeiten.

Mit dem geplanten Ausbau der Verlängerung der A 39 und einer Anschlussstelle in unmittelbarer Nähe wird sich die Bedeutung des Industriestandortes Hafen nachhaltig erhöhen.

Die Stadt plant zudem, den Industriestandort in östlicher und nördlicher Richtung zu erweitern.

Flächen

Grundstückspreise und Mieten beeinflussen strategische Immobilienkäufe von Unternehmen. Daher hält die Stadt Wittingen zu günstigen Konditionen umfangreiche Gewerbeflächen für ansiedlungswillige Firmen im Hafen sowie in einzelnen Ortschaften und im Stadtgebiet vor. Ein gut betreutes Leerflächen- und Betriebsflächenmanagement komplettiert die Maßnahmen für verbesserte Standortfaktoren der Stadt.

Verkehrsanbindung

Trimodalität (die Transportwege Straße, Wasser und Schiene nutzend, kombinierend)

- Bundesstraße B 244 (Celle – Wittingen – Wolfsburg), zukünftige Anbindung an die A 39 in 500 m Entfernung
- Elbe-Seitenkanal
- Gleise der DB AG bzw. der SinON

Straße

- Etwa 40 km bis zum nächsten Autobahnanschluss im Großraum Wolfsburg (A 39) als Ost-West-Verbindung
- Etwa 70 km zur A 7 (Nord-Süd-Achse) in westlicher Richtung

Schiene

- Netz der DB AG, Schienenpersonennahverkehr im 1-Stunden-Takt, nicht elektrifiziert, eingleisig, aktuelle Höchstgeschwindigkeit zwischen Uelzen und Gifhorn 80 km/h, betrieben durch Erixx
- Schienennetz der SinON von Celle – Wittingen, eingleisig, nicht elektrifiziert, signaltechnisch einfach ausgerüstete Strecke, Höchstgeschwindigkeit: 60 km/h, Hafen gleistechnisch erschlossen, nur Güterverkehr von und zum Konsolidierungspunkt Celle bzw. zur Anschlussstelle der DB AG in Wittingen, Anschlussmöglichkeit an die Hauptstrecke Hamburg – Hannover
- Verkehre über Schiene zum/im Hafen ausschließlich durch SinON, andere Anbieter möglich

Befahrbarkeit des Elbe-Seitenkanals

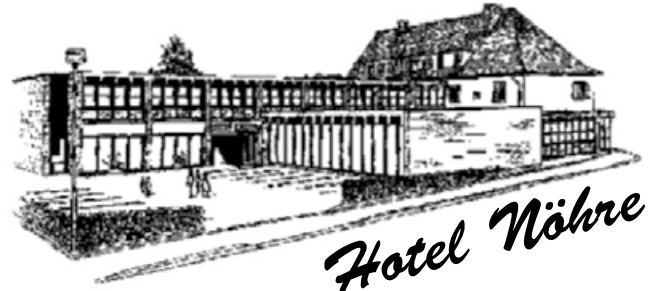
- Schiffe mit max. 100 m Länge und max. 11,45 m Breite, maximale Abladetiefe 2,8 m, Längenbegrenzung für Schub- und Koppelverbände: 185 m

Admiral Reisen

Omnibusbetrieb Brauner

www.admiral-reisen.de

- ✓ Reiseverkehr Kakerbeck 3
- ✓ Reiseprogramm 29378 Wittingen
- ✓ Tagesfahrten Tel. 05831 / 8928
- ✓ Vereinstouristik Fax 05831 / 8288
- ✓ Mietwagen info@admiral-reisen.de



Hotel Nöhre

Steffen & Edit Margowski
Bahnhofstraße 2 · 29378 Wittingen · Tel. 0 58 31 - 2 92 50
E-Mail: hotel.noehre@t-online.de
www.hotel-noehre.de

Unverwechselbar! Das „Wittinger“ Tor

Restaurant ALT WITTINGEN
Speziell: Steaks und saisonale Gerichte

Hotel „Wittinger Tor“
Täglich geöffnet ab 17 Uhr • Sonntag 11 bis 14 Uhr
Salzwedeler Str. 4 · 29378 Wittingen · Tel.: 05831 - 2530-0 · Fax: 2530-10 · www.wittinger-tor.de

VOLLES ROHR!

Ausbildung bei BUTTING

Bewirb
DICH
jetzt!



Hier geht's zur
Ausbildungsbroschüre

ausbildung@butting.de
www.butting.com/de/vollesrohr



BUTTING



REINKLICKEN
UND DIESE PUBLIKATION
AUCH ONLINE LESEN



total-lokal
www.total-lokal.de

Fachbereich 1 – Interne Dienste

Leitung: Holger Schulz (Telefon 261-100)

Eine vorherige Terminvereinbarung wird empfohlen.

Abteilung 1.1 – Personal und Organisation

Leitung: Nicole Zergiebel (Telefon 261-110)

Zuständig für: Personal, Arbeitsschutz, Arbeitssicherheit, Datenschutz, Sitzungsdienst und kommunalrechtliche Begleitung der Ratsarbeit, Presse und Öffentlichkeitsarbeit, Organisation und Dienstbetrieb, Personalrat, Statistik und Wahlen

Abteilung 1.2 – Finanzen

Leitung: Thomas Flaak (Telefon 261-120)

Zuständig für: Haushaltswesen, Berichtswesen, Kennzahlen, Abgaben, Kasse, Beteiligungen, Kreditwesen, Konzessionen

Abteilung 1.3 – Grundstücks- und Gebäudemanagement

Leitung: Sven Zaft (Telefon 261-130)

Zuständig für: Gebäudeunterhaltung, Gebäudebewirtschaftung, Grundstücksangelegenheiten, Grundstücksvermarktung, Mietangelegenheiten

Fachbereich 2 – Bürgerdienstleistungen

Leitung: Andreas Ritter (Telefon 261-400)

Für das Bürgerbüro und das Standesamt ist eine vorherige Terminvereinbarung zwingend erforderlich.

Dies ist ab sofort auch online auf der städtischen Homepage www.wittingen.eu unter der Rubrik: Rathaus>Digitales Rathaus>ONLINE-TERMINSERVICE oder über den direkten Link:

www.termin-service.de/termine/wittingen/ möglich

Abteilung 2.1 – Bürgerdienste, Sicherheit und Ordnung

Leitung: Bettina Kahrens (Telefon 261-210)

Zuständig für: Meldewesen, Gewerbe, Personenstand, Ordnungsangelegenheiten, Verkehrsangelegenheiten, Brandschutz/ Technische Hilfe, Katastrophenschutz

Abteilung 2.2 – Sport, Kultur und Tourismus

Leitung: Sven Menzhausen (Telefon 261-220)

Zuständig für: Museen und Sammlungen, Heimat- und Kulturpflege, Sportförderung, Sportstätten, Dorfgemeinschaftshäuser, Stadthalle, Kinderspielflächen, Bäder und Saunen, Fremdenverkehr und Tourismus, Märkte, Büchereien

Abteilung 2.3 – Bildung und Generationen

Leitung: Helene Rausch (Telefon 261-230)

Zuständig für: Schulen, Kindertagesstätten, Jugendförderung, Seniorenarbeit, Freiwillige soziale Angelegenheiten, Kreisschulbaukasse, Bildung und Teilhabe

Fachbereich 3 – Stadtentwicklung und Tiefbau

Leitung: Sabrina Puskeiler (Telefon 261-300)

Eine vorherige Terminvereinbarung wird empfohlen.

Abteilung 3.1 – Stadtentwicklung und Wirtschaft

Leitung: Ann-Kathrin Ruß (Telefon 261-310)

Zuständig für: Orts- und Regionalplanung, Geoinformationssystem/ Liegenschaftskataster Wohnungsbauförderung, allgemeine Bauverwaltung, Wirtschaftsförderung, Städtebauförderung, Dorferneuerung

Abteilung 3.2 – Umwelt und Tiefbau

Leitung: Mattias Schulz (Telefon 261-320)

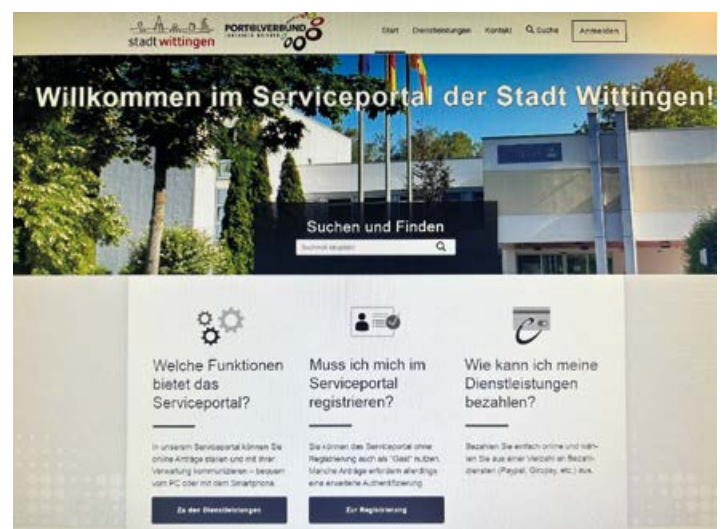
Zuständig für: Parkanlagen und öffentliches Grün, ÖPNV; Denk- und Ehrenmale, Bestattungswesen, Wasserläufe und Gewässer, Landschafts- und Artenschutz, Land- und Forstwirtschaft, Bereitstellung und Betrieb von Straßen, Wegen und Plätzen, Straßenreinigung/ Winterdienst, Straßenbeleuchtung, Parkraumbewirtschaftung, Straßenentwässerung

Alle weiteren Ansprechpartner*innen und Kontaktdaten sind auf der städtischen Homepage www.wittingen.eu zu finden.

Serviceportal OpenR@thaus



Das Serviceportal OpenR@thaus ermöglicht es online Anträge zu stellen und mit ihrer Verwaltung zu kommunizieren. Dies ist unter der städtischen Homepage www.wittingen.eu unter der Rubrik: Rathaus>Digitales Rathaus>ONLINE-DIENSTLEISTUNGEN oder über den direkten Link: <https://openrathaus.wittingen.eu/home> möglich. Das Serviceportal wird stetig um Angebote erweitert.



IHR ENERGIESPARPARTNER

**HEIZUNG
SANITÄR
KLIMA**



Ralf Salge
Dammstraße 8
29378 Wittingen
Tel. 05831 99 38 40

Notdienst: 0171- 81 59 616
Fax: 05831- 99 38 44

info@hsk-wittingen.de
www.hsk-wittingen.de

GRÜNING IMMOBILIEN

Ihr Partner für Verkauf und Kauf von Immobilien

Am Ziegelkamp 13 · 29379 Wittingen
☎ 05834 - 330 oder 0170 - 6270244

www.gruening-immobilien.de

KOMPETENTE PARTNER



**ARCHITEKT
JOACHIM GRAHN**

Telefon **05832 2236**
E-Mail **info@architektgrahn.de**
Adresse **Am Fillerberg 3
29386 Hankensbüttel**



Dörheide-Bau

Ihr Partner für Planung und Ausführung

Neubau · Umbau · Renovierung · energiebewusste Sanierung

Lüben 10 · 29378 Wittingen · Telefon: (05831) 87 17
E-Mail: info@doerheide-bau.de
www.doerheide-bau.de

**Zukunft
mit Wasser**

**Wasserversorgung
und Abwasserentsorgung**

Wasserverband Gifhorn
Nordhoffstraße 2 A
38518 Gifhorn
Tel. 0 53 71 / 8 96 - 0
www.wasserverband-gifhorn.de



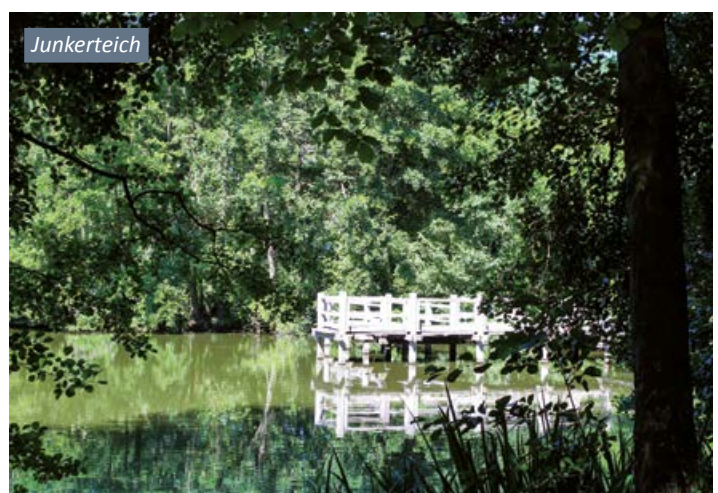

RIESNER
BAU_SERVICE_AGENTUR

PLANUNGSBÜRO

- > Schlüsselfertiges Bauen
- > Bauanträge
- > Bauleitung



Dammstraße 7-9 · 29378 Wittingen
Telefon 05831 9936 00 · **www.bsa-riesner.de**



ANGEBOTE FÜR JEDE LEBENSPHASE

Kindertagesstätten

Eine qualifizierte und verlässliche Kinderbetreuung ist sicherlich die größte Hilfe im Alltag zwischen Beruf und Familie. Zudem wird der Grundstein für den späteren Lernerfolg meistens bereits im frühen Kindesalter durch vielfältige und pädagogisch hochwertige Angebote in Kindertagesstätten gelegt.

St. Katharinen 1 in Knesebeck

Kirchplatz 1, Telefon: 05834 899

St. Katharinen 2 in Knesebeck

Wittinger Straße 9a, Telefon: 05834 9894523

St. Laurentius in Ohrdorf

Hauptstraße 17, Telefon: 05839 300

St. Stephanus 1 in Wittingen

Schützenstraße 16, Telefon: 05831 8487

St. Stephanus 2 in Wittingen

Schützenstraße 20, Telefon: 05831 9933019

Weitere Infos und Kontaktdaten auf unserer Homepage unter „Bildung und Soziales“

Kindertagespflege

Die familienähnlichste Form der Kindertagesbetreuung ist die Tagespflege. In der Stadt Wittingen stehen verschiedene Tagespflegepersonen zur Verfügung.

Unser Kooperationspartner ist das Kindertagespflegebüro des Deutschen Roten Kreuzes (Telefon: 05371 804 430/431/432 oder E-Mail: kindertagespflege@drk-gifhorn.de).



Schulen

Eltern wünschen sich für ihre Kinder ein möglichst anregendes schulisches Umfeld, in dem Kinder lernen sowohl ihre Stärken zu nutzen, als auch Schwächen und Defizite abzubauen. Ein qualitativ guter Schulunterricht fördert ihre Selbständigkeit und eröffnet ihnen dadurch Lebens- und Berufschancen. Die Kinder profitieren besonders von einer guten personellen und materiellen Ausstattung der Schulen, da sie auf diese Weise von den Lehrkräften ein hohes Maß an Aufmerksamkeit und individueller Förderung erhalten können. Die Stadt Wittingen verfügt über ein gutes Bildungsangebot, das jeder*m Schüler*in durch gezielte Förderung der Stärken den Erwerb eines Schulabschlusses ermöglicht.

Grundschule Knesebeck

Kirchstraße 8, Telefon: 05834 839

Grundschule Radenbeck

Wilhelmstraße 1, Telefon: 05836 473

Grundschule Wittingen

Gustav-Dobberkau-Straße 9, Telefon: 05831 263110





**Sparen Sie beim
Sanieren das CO₂
gleich mit.**

**Jetzt beraten lassen,
wie Sie Ihre energetische
Sanierung finanzieren.**

Mehr auf sparkasse-cgw.de/mehralsgeld



Sparkasse

Celle · Gifhorn · Wolfsburg

Weil's um mehr als Geld geht.

ANGEBOTE FÜR JEDE LEBENSPHASE

Integrierte Gesamtschule Wittingen

Spittastraße 61, Telefon: 05831 26320

Gymnasium Hankensbüttel

Amtsweg 11, 29386 Hankensbüttel, Telefon: 05832 984010

Hermann-Löns-Schule Wittingen (Förderschule)

Schwerpunkt Lernen

Gustav-Dobberkau-Straße 9, Telefon: 05831 8900

Schule der Zukunft (Staatl. Anerkannte Tagesbildungsstätte) Schwerpunkt Geistige Entwicklung

Schützenstraße 18, Telefon: 05831 2549020

Berufsbildende Schule II, Abteilung Müllerei

Umweg 24, Telefon: 05831 378

Weitere Infos und Kontaktdaten auf unserer Homepage unter „Bildung und Soziales“

Lebenslanges Lernen

Kreisvolkshochschule, Kreiskunstschule und Kreismusikschule Gifhorn

Standort Wittingen, Am Zimmerplatz 12, Telefon: 05371 9459861

Butting-Akademie Knesebeck

Burgstraße 5, Telefon: 05834 9898341

Das bunte Dach Wittingen

Ev. Familienbildungsstätte Wolfsburg

Junkerstraße 22, Telefon: 05831 25267811

Infos und Kontaktdaten auf unserer Homepage unter „Bildung und Soziales“

Jugendförderung und Ferienprogramm

Der Jugendtreffpunkt Wittingen (Bahnhofstraße 25, Telefon: 05831 261234) bietet euch die Möglichkeit neue Leute kennenzulernen, Karaoke zu singen, Billard, Kicker oder Gesellschaftsspiele zu spielen.

Auch sportliche Aktivitäten wie Fußball, Verstecken, eine Waldwanderung aber auch handwerkliche Möglichkeiten werden hier geboten.

Ihr könnt auch selbst Ideen mitbringen oder Fähigkeiten, von denen wir alle lernen können.

Die Räume des Jugendtreffpunkts in Knesebeck (Marktstraße 8, Telefon: 05834 6037) sind groß und bieten euch die Möglichkeit, unter euch zu sein und zusammen zu chillen.

Auch in Knesebeck habt ihr die Möglichkeit neue Leute kennenzulernen, zu kickern, Gesellschaftsspiele und Billard zu spielen oder auch mal bei einem Film zu entspannen.

Wenn ihr Lust habt einfach zu quatschen, sind wir ebenfalls für euch da. Wenn ihr eigene Ideen habt, dann lass uns Teil davon sein und zeigt uns eure Welt.

Die beiden Jugendtreffpunkte sind für Kinder und Jugendliche ab 8 Jahren nutzbar.

In den Oster-, Sommer- und Herbstferien bietet das Team der Jugendförderung ein vielfältiges Ferienprogramm an. Die Teilnahme am Ferienprogramm ist nur nach Anmeldung möglich. Das Alter richtet sich nach dem Angebot.

Infos und Kontaktdaten auf unserer Homepage unter „Bildung und Soziales“



: Pflege, Betreuung, Beratung und ganz viel

Motivation

Pflege zuhause:

individuell und nach neuesten pflegewissenschaftlichen Erkenntnissen

Gemeinschaft genießen:

in unserer Tagespflege und unseren Nachbarschaftstreffs

Pflegekurse und Seminare:

Wertvolle Hilfe, um die Angehörigenpflege zu meistern

Informationen zu unseren weiteren Leistungen wie Senioren-Wohngemeinschaften oder Kinderkrankenpflege finden Sie hier:

www.bettina-harms.de
und Info-Tel. 0 58 32 - 97 91 97

Geprüfter Pflegedienst
Sehr gut (1,0)
Ergebnis der Qualitätsprüfung des MDK Niedersachsen (Med. Dienst der Krankenversicherung)



PRAXIS FÜR ZAHNGESUNDHEIT
ALAN IMBERG UND KOLLEGEN

Moderne Zahnmedizin seit 1977



„Jeder Tag, an dem ich jemandem ein Lächeln ins Gesicht zaubern kann, ist ein gewonnener Tag!“

Ihr Alan Imberg

Modernste Behandlungskonzepte für Ihre Zähne

- ausführliche Beratung
- **Implantologie** - minimal-invasiv, Sofortversorgung
- **Kieferorthopädie** für Kinder und Erwachsene
- **Oralchirurgie** (Zahntfernung, Knochenaufbau)
- **Wurzelbehandlung**
- **individuelle Prophylaxe**
- **Intraoral Scanner** für den digitalen Zahnabdruck
- **Schnarcherschiene**, Apnoeschiene
- **Ästhetische Zahnmedizin**
- **Sportzahnschienen** zur Leistungssteigerung
- **Parodontologie**



Website besuchen: www.zahngesund-alan-imberg.de

Praxis in Wittingen
Hindenburgwall 21
29378 Wittingen
Tel. 0 58 31 - 80 01

Praxis in Wesendorf
Alte Heerstr. 22
29392 Wesendorf
Tel. 0 53 76 - 52 32



ANGEBOTE FÜR JEDE LEBENSPHASE

Altersgerechtes Wohnen und Leben

In der Stadt Wittingen gibt es ein umfangreiches und stetig wachsendes Angebot an Wohn- und Betreuungsformen.

Ambulante Pflegedienste

Ambulante Krankenpflege Bettina Harms

Molkereistraße 14, 29386 Hankensbüttel, Telefon: 05832 979197

Diakoniestation Ambulante Krankenpflege

Gartenweg 3, 29378 Wittingen, Telefon: 05831 8000

Häuslicher Krankenpflegedienst Meike Wertig-Lietz

Lange Straße 48, 29378 Wittingen, Telefon: 05831 7978

Tagespflege

Leuchtturm der Diakonie

Gartenweg 3, 29378 Wittingen, Telefon: 05831 8011



Villa Diakonie

Einrichtungen

DRK Seniorenpflegeheim Heinrich-Warnecke-Haus

Hindenburgwall 23, 29378 Wittingen, Telefon: 05831 29170

Seniendomizil

Darrigsdorf 14, 29378 Wittingen, Telefon: 05831 1022

Villa Diakonie Senioren-WG

Spittastraße 1, 29378 Wittingen, Telefon: 05831 8000

Infos und Kontaktdaten auf unserer Homepage unter „Bildung und Soziales“



Heinrich-Warnecke-Haus

IHRE TAGESPFLEGE!



Tagespflege Wundervoll

- Tagespflege
- Betreuung
- Unterstützung
- Behandlungspflege
- Fahrdienst

Hagenfeld 4, 29369 Ummern
Tel.: 05083/9128133, Fax: 05083/9128135
E-Mail: info@tagespflege-wundervoll.de



Ihr Partner für

- Verlässliche Hilfe im Haushalt, Garten und bei Hausmeisterarbeiten.
- Wir dürfen Entlastungsleistungen direkt mit den Pflegekassen abrechnen!

www.gruene-faden-betreuung.de

☎ 05371 – 7500474 und

☎ 0159 – 06316655



© Kzenon - adobestock.com



Diakoniestation Wittingen

Gut versorgt.
... unkompliziert.



Sichern Sie sich jetzt
Ihren Platz bei uns!

Ambulante Alten- / Krankenpflege

Tagespflege Leuchtturm Wittingen

Tagespflege Ohreblick Brome

Senioren-WG Wittingen

Werde Azubi
bei uns!
Der Beruf hat so viel zu bieten.
Schau mal vorbei unter:
[https://pflege-wittingen.de/
karrierechancen-2/](https://pflege-wittingen.de/karrierechancen-2/)

VILLA DIA KONIE
SENIOREN-WG WITTINGEN



OHREBLICK
Tagespflege am Ohrese



Diakoniestation Wittingen gGmbH
Gartenweg 3 · 29378 Wittingen

www.pflege-wittingen.de

T: 05831 - 8000

info.diakoniestation@pflege-wittingen.de

ANGEBOTE FÜR JEDE LEBENSPHASE

Unterstützung, Beratung, Angebote und Netzwerk in allen Lebensphasen

Diakonisches Werk des Kirchenkreises Wolfsburg-Wittingen Kirchenkreissozialarbeit Nord

Junkerstraße 22, 29378 Wittingen, Telefon: 05831 8453

Diakonisches Werk des Kirchenkreises Wolfsburg-Wittingen Flüchtlingssozialarbeit Nord

Junkerstraße 22, 29378 Wittingen, Telefon: 05831 8452

Deutsches Rotes Kreuz, Ortsverein Wittingen

Schützenstraße 14, 29378 Wittingen, Telefon: 05831 448

Freiwilligenzentrum für den Nordkreis Gifhorn Dachstiftung Diakonie

Lange Straße 18, 29378 Wittingen, Telefon: 0151 46686975

Beratungshaus des Landkreises Gifhorn

Hindenburgwall 19, 29378 Wittingen

(Angebot: Pflegeberatung des Senioren- und Pflegestützpunktes, Sozialdienst SGB XII, Betreuungsstelle, Sozialpsychiatrischer Dienst, Teilhabeberatung, AWO Selbsthilfekontaktstelle, Erziehungs-, Familien- und Jugendberatung, Beratungsstelle für Betroffene von häuslicher und/oder sexualisierter Gewalt an Kindern und Jugendlichen, Hebammenzentrale, Stabstelle Integration und Stellwerk e. V. – Verein zur Förderung seelischer Gesundheit)

Helios Klinik Wittingen

Gustav-Dobberkau-Straße 5, 29378 Wittingen, Telefon: 05831 220

Kassenärztlicher Bereitschaftsdienst Telefon: 116 117

Infos und Kontaktdaten auf unserer Homepage unter „Bildung und Soziales“

Helios Klinik Wittingen



FREIZEIT UND TOURISMUS

Wittingen – schöne Kleinstadt am Elbe-Seitenkanal

Wittingen ist eine niedersächsische Kleinstadt im Landkreis Gifhorn an der Grenze zu Sachsen-Anhalt. Die Stadt mit insgesamt 11.493 Einwohnern besteht aus dem eigentlichen Stadtkern und weiteren 25 Ortschaften mit meist dörflichem Charakter. Wittingen ist durch seine landschaftliche schöne Lage und die gute Verkehrsanbindung an größere Städte über die Bahnstrecke Uelzen – Gifhorn – Braunschweig eine beliebte Wohngegend. Die schöne Heidelandschaft, die Ruhe und die Nähe zum Elbeseitenkanal machen die Stadt aber auch für Urlauber interessant. In Wittingen können einige historische Bauwerke bewundert werden. Die bekanntesten Sehenswürdigkeiten sind die Dreikönigskapelle in Suderwittingen, die St.-Stephanus-Kirche in Wittingen und das Dorfmuseum im Ortsteil Lüben. Außerdem finden sich im ganzen Stadtgebiet zahlreiche Park- und Grünanlagen, die zu Spaziergängen einladen. Ein weiterer Tipp für Aktivurlauber ist eine Radtour am nahe gelegenen Elbeseitenkanal. Zu beiden Seiten des Kanals wurden gut ausgebaute Radwege angelegt, die mehrtägige Radtouren möglich machen und den Elbeseitenkanal mit nationalen und internationalen Radwegen verbinden. Direkt am Kanal findet sich auch der Wittinger Hafen mit zahlreichen großen und kleinen Sportbooten. Wer Urlaub in Wittingen macht, sollte es auch nicht versäumen, das in Wittingen produzierte Wittinger Bier zu probieren. Besonders die wärmeren Jahreszeiten eignen sich perfekt für Aktivurlauber, um in Wittingen Radtouren oder Spaziergänge zu unternehmen.
Quelle: <https://kg-darrigsdorf-ohrdorf-wittingen.wir-e.de/wittingen>

Bäder

Ernst-Siemer-Bad

Für Wasserfreunde und Sportschwimmer*innen ist das Ernst-Siemer-Bad die richtige Adresse. Im Erlebnisbecken kann man nach Herzenslust baden, rutschen oder auf den „Sprudelliegen“ entspannen, während das 50 m Sportbecken Bewegungshungrige auf seine Schwimmbahnen oder zum Sprungturm zieht. In



unserem Planschbecken mit Babyrutsche können die Kleinsten erste Freundschaft mit dem nassen Element schließen.

Baden regt den Appetit an: Der kleine Hunger zwischendurch lässt sich am besten in unserem Imbiss stillen. Schauen Sie doch mal rein, es gibt schnelle, leckere Speisen und den passenden Durst-löcher für jeden Geschmack.

Auf ins Vergnügen:

- Wellenrutsche
- Schwimmkurse
- Wasserspielplatz
- 1- und 3-Meter Sprungbereich
- Großzügige Liegewiese

Strandbad Knesebeck

Die Freizeitanlage Strandbad in Knesebeck bietet ein entspanntes Sport- und Freizeitangebot. Groß und Klein kommen im 1 ha großen Natursee mit Strandbereich oder im separaten Plansch- und Kinderbecken auf ihre Kosten.

Wer ein wenig Abwechslung vom kühlen Nass sucht, den locken u. a. Minigolf, ein kleiner Spielplatz oder eine Boulebahn.

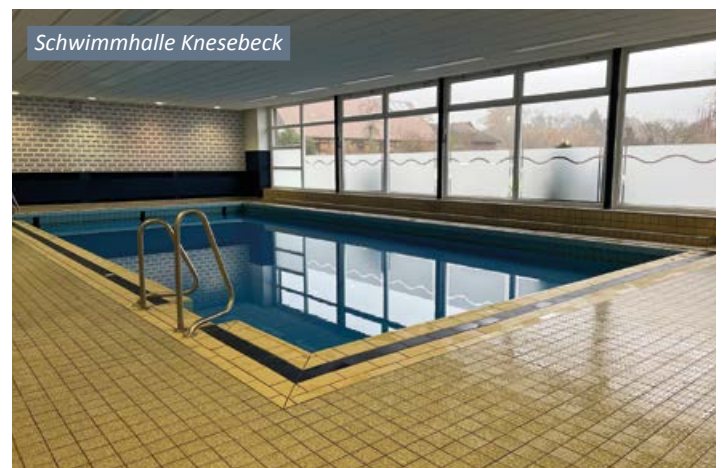
Auch ein Campingplatz mit Tages- und Saisonstellplätzen gibt es auf der Anlage.

Zur Stärkung gibt es leckere Pizza und Pasta in der Strandperle Castellana.

Schwimmhalle Knesebeck

Die Schwimmhalle in Knesebeck mit höhenverstellbarem Hub-boden ist jährlich von September bis Mai geöffnet. Nicht nur die Schulen haben hier die Möglichkeit, wetterunabhängig zu trainieren. Es finden regelmäßig diverse Schwimmkurse, Aqua-jogging und Vereinstraining statt. Die Rheumaliga sowie Eltern-Kind-Schwimmen sind mittwochs am „Warmbadetag“ beliebt und auch das öffentliche Schwimmen kommt nicht zu kurz.

An jedem ersten Sonntag im Monat (Oktober bis April) ist die Schwimmhalle zusätzlich von 10:00 – 15:00 Uhr geöffnet.





Büchereien

In dem großzügigen Gebäude der Stadtbücherei Wittingen in der Spittastraße 58 steht ein umfangreiches Medienangebot zur Ausleihe und Nutzung zur Verfügung. Darunter die neuesten Bestseller/Belletristik und Sachbücher der Spiegel-Bestsellerliste. Der Bestand wird ständig aktualisiert.

Auch die Gemeindebücherei der Kirche in Knesebeck, Kirchstraße 1, bietet ein umfassendes und aktuelles Medienangebot.

Kultur

In der Stadt Wittingen mit ihren 24 Ortschaften erwartet Sie ein breitgefächertes kulturelles Angebot. Die wesentlichen Träger der Kultur sind die ehrenamtlich organisierten Heimat- und Kulturvereine.

Einen guten Überblick über aktuelle Veranstaltungen erhalten Sie auf unserer Homepage.

Auch der Blick auf www.kulturverein-wittingen.de oder www.heimat-kulturverein-knesebeck.de lohnt sich.

Für unsere Region typisch sind die alljährlich von Mai bis Juli in allen Ortschaften stattfindenden Schützenfeste.

Daneben erwartet Sie auf dem Sommerfest in Wittingen jährlich an einem Wochenende im August ein buntes Bühnenprogramm in der Wittinger Altstadt. Fans des klassischen Jahrmarktes kommen im November beim Martinimarkt voll auf ihre Kosten.



Wer einmal ein ganz besonderes Einkaufserlebnis in außergewöhnlicher Atmosphäre erleben möchte, kann sich schon auf das Candle Light Shopping im November freuen.

Eine herausragende Veranstaltung, die weit über Wittingens Stadtgrenzen hinaus bekannt ist, ist das seit über 30 Jahren stattfindende Kunstsymposium „Internationale Werkstattwoche“. Auf der Homepage www.internationale-werkstattwoche.de gibt es weitere Infos, spannende Hintergründe und fantastische Kunst zu bewundern.



FREIZEIT UND TOURISMUS



Museen, Historie

Junkerhof Wittingen

1550 erhielten die Ritter von dem Knesebeck vom Markgrafen von Brandenburg den Junkerhof als Herrnsitz zum Lehen. Heute ist der Junkerhof Arbeits- und Ausstellungsstätte des Heimatvereins Wittingen. Er beherbergt das Stadtarchiv, das Zeitungsarchiv des Isenhagener Kreisblattes, eine Ausstellung historischer Gegenstände und auch ein Trauzimmer des Standesamtes Wittingen. Geöffnet ist der Junkerhof montags von 17:00 – 19:00 Uhr, Gruppen nach Voranmeldung auch außerhalb der Öffnungszeiten. Der Eintritt ist frei.

Ein paar Schritte weiter lädt der Junkerteich zum Verweilen ein.

Haus der Landschaft Knesebeck

Treppenspeicher aus dem Jahre 1835 mit einer Ausstellung zu Waldarbeitswerkzeugen, Forstmess- und Torfgewinnungsgeräten sowie den typischen Landschaftsformen der Südheide.

Ein **Waldlehrpfad** ergänzt die Ausstellung



Museum im Dorf Lüben

Ausstellung historischer Maschinen und Geräte aus Land- und Forstwirtschaft sowie der Hauswirtschaft.

Es werden Führungen für Gruppen und Schulklassen auf Anfrage angeboten.

Weitere Infos unter:
www.museum-im-dorf-lueben.de

Draisinenfreunde Wittingen

Mit der Draisine per Pedalantrieb auf historischen Schienen der Osthannoverschen Eisenbahn fahren, dies ermöglicht der Verein Draisinenfreunde Wittingen.

Abfahrt ist in Wittingen in Richtung Ohrdorf und zurück.

Eine Gaudi für Jung und Alt.

Weitere Infos unter:
www.draisinenfreunde.com



Sehenswürdigkeiten

Erleben Sie die Altstadt Wittingen mit ihrer mehr als 1.200-jährigen Historie: Bis in die Jahre 781 und 803, wo in Urkunden erstmals der Name „Wittingaus“ genannt wird, lässt sich die Geschichte zurückverfolgen. Einst war Wittingen bekannt als Schusterstadt und als Stadt des Leders. Das Brauerei-Handwerk blickt hier ebenfalls auf eine jahrhundertealte Tradition zurück und auch heute noch wird der Gerstensaft in der Privatbrauerei Wittingen hergestellt.

Schauen Sie sich gerne den Flyer mit allen Sehenswürdigkeiten und einem Rundgang durch die Witterger Altstadt auf der Homepage der Südheide Gifhorn GmbH an.

Unter Anderem sind dort folgende Sehenswürdigkeiten zu sehen:

Marktplatz in der Witterger Innenstadt

Der Witterger Marktplatz befindet sich im Zentrum der Altstadt. Der „Schusterjunge“ auf den Treppen vor dem Kirchturm der St.-Stephanus-Kirche, die „Ackerbürger“ und der „Bierbrauer“ auf dem Marktplatz bilden ein Bronzefiguren-Ensemble.



Sportboothafen Wittingen



Die Gänseliesel in der Wittinger Altstadt

Eine Bronzeskulptur vom Künstler Georg Arfmann ist die Gänseliesel. Man begegnet ihr auf dem Gänsemarkt in Wittingens Altstadt.

Haus Kreyenberg

Es ist eins der ältesten Gebäude Wittingens. Der Name „Kreyenberg“ ist für Bürger der Altstadt bereits im 17. Jahrhundert und bis ins 19. Jahrhundert nachgewiesen.

Stadttore Wittingen

Wittingen besaß über Jahrhunderte zwei Stadtzugänge, die zur Abgrenzung des städtischen Hoheitsgebietes dienten. Durch das Celler Tor betrat man aus Westen und durch das Salzwedeler Tor (auch Klingentor genannt) aus Osten die Altstadt.

Sportboothafen Wittingen

Sportbootfahrer*innen kommen in Wittingen voll auf ihre Kosten. Dort kann direkt mit dem eigenen Boot, vom Elbe-Seitenkanal kommend, angelegt werden und man kann eine Zeit verweilen, um Ausflüge in die Umgebung der südlichen Lüneburger Heide zu machen. Auch Liegeplätze und Wohnmobilstellplätze sind vor Ort. In der Hafenklause werden Speisen und Getränke angeboten.

Gänseliesel in der Wittinger Altstadt



Wittinger Marktplatz Bauerngruppe



Wittinger Stadttor





Waldlehrpfad



Waldlehrpfad „Brücken durchs Moor“

Führungen

Die Stadt Wittingen und ihre Umgebung bieten ein vielseitiges Angebot an Führungen. Von Führungen durch die Natur bis hin zu Stadtführungen ist alles dabei.

Alle weiteren Informationen und auch Führungen außerhalb des Stadtgebietes finden Sie auf der Homepage www.suedheide-gifhorn.de der Südheide Gifhorn GmbH.

U. a. folgende Führungen gibt es in Wittingen:

Stadtführung durch die Stadt Wittingen (ca. 1,5 Std.)

In Wittingen, einer Stadt mit Geschichte, kann man noch heute eine mittelalterliche Stadtanlage mit Marktplatz und engen Gassen finden. Mittelpunkt bildet dabei der Marktplatz mit der St.-Stephanus-Kirche. Auch an den Bronzefiguren, dem Wall, dem historischen Haus Kreyenberg sowie dem Junkerhof wird Station gemacht und Wissenswertes berichtet.



Waldlehrpfad

45-minütige Führung über den Walderlebnispfad Lüben

Es gilt, ein eigenes Waldklassenzimmer und einen Findlingspark zu entdecken. Bei der Führung „Rund um die Biene“ wird die Imkerei an einem Lehrbienenstand erläutert.

1,5-stündige Wanderung über den Waldlehrpfad „Brücken durchs Moor“

Auf dem Walderlebnispfad „Brücken durchs Moor“ in Knesebeck erfahren Sie Wissenswertes und Spannendes über den Lebensraum Wald und seine Bewohner. An sieben Stationen können sich Kinder, aber auch Erwachsene an den neu gestalteten Interaktionselementen spielerisch ausprobieren und die Informationstafeln erforschen. Ob über Baumstämme balancieren, einen Wackelsteg begehen oder an einer Drehtafel den Blättern der Bäume die richtigen Früchte zuordnen – dies sind nur einige von den verschiedenen Stationen, die dem Waldbesucher auf dem Waldlehrpfad begegnen.

45-minütige Führung durch das Museum im Dorf Lüben

Wie war das Leben und Arbeiten unserer Groß- und Urgroßeltern auf dem Land? Die Führung durch das „Museum im Dorf“ zeigt alte haus-, land- und forstwirtschaftliche Maschinen und Geräte. Rund 1.200 Exponate sind in den Museumsscheunen ausgestellt. Eine weitere Themenausstellung gewährt einen Überblick über Brauchtum und Geschichte von Jagd und Fischfang.

FREIZEIT UND TOURISMUS

Umgebung

Auch über Wittingen hinaus gibt es tolle generationsübergreifende Angebote zur Freizeitgestaltung. Alle Aktivitäten innerhalb des Landkreises finden Sie auf der Homepage der Südheide Gifhorn GmbH.

Aber auch außerhalb des Landkreises gibt es einiges zu entdecken!

Highlights im Umkreis:

Die Autostadt (ca. 40 km von Wittingen entfernt)

Die Autostadt ist ein Auslieferungszentrum für Neuwagen, ein Museum und ein Freizeitpark der Volkswagen AG in Wolfsburg in unmittelbarer Nähe des Volkswagenwerks. Im Automobilmuseum der Autostadt sehen Sie Fahrzeuge von mehr als 60 verschiedenen Herstellern. Darüber hinaus erwarten Sie Bildungsangebote für alle Altersklassen, ein vielfältiges Veranstaltungs- und Kulturprogramm sowie ein abwechslungsreiches kulinarisches Konzept auf über 28 Hektar Park- und Lagunenlandschaft.

Otterzentrum (ca. 8 km von Wittingen entfernt)

Einen unvergesslichen Tag in der Natur erlebt man im Otterzentrum in Hankensbüttel. In dem Naturerlebniszentrum am Rande der Südheide Gifhorn finden kleine wie auch große Besucher*innen jede Menge Abenteuer und Unterhaltung. Grund dafür ist ein abwechslungsreiches Programm rund um die possierlichen Tiere: Ob Schau-Fütterungen, Experimente, Natur-Spielplätze oder Restaurant mit Seeterrasse.

Mühlenmuseum (ca. 32 km von Wittingen entfernt)

Das Freilichtmuseum in Gifhorn beherbergt 14 Mühlen in Originalgröße aus den Ländern dieser Erde. Die 14 Mühlen stammen aus Griechenland, Spanien, Portugal, Frankreich, Deutschland, Russland und Korea. Das Museum ist ein Spiegel der Mühlen-geschichte und der historischen Entwicklung der Müllerei sowie ein einmaliges kulturelles Erbe. Es ist ein ideales Ausflugsziel für Familien, Gruppen und Senioren.

Freilichtmuseum Diesdorf

(ca. 11 km von Wittingen entfernt)

Das bereits 1911 begründete Freilichtmuseum Diesdorf lädt zu einem Ausflug in das Landleben früherer Generationen ein. Mit über 20 Wohn- und Wirtschaftsgebäuden auf einer Fläche von ca. 6 Hektar präsentiert es die Kultur und Lebensweise der Menschen in der Altmark zwischen dem 17. und 20. Jahrhundert.

Jagdmuseum Wulff

(ca. 16 km von Wittingen entfernt)

Das Jagdmuseum Wulff präsentiert eine der größten Trophäensammlungen Europas. Auf einer Fläche von rund 650 Quadratmetern sind Trophäen aus europäischen Wäldern und den Heide-revieren des Stifters Günter Wulff ausgestellt. Großwildtrophäen aus Afrika und Nordamerika machen die Ausstellung einzigartig. Historische und moderne Waffen bezeugen Jagdgeschichte.

Ein Band der Erinnerungen lässt ein Jägerdasein aufleben, das von Leidenschaft und ritualisierten Bräuchen geprägt war. Ein aktueller Blick macht aber auch deutlich, dass sich Jagd gewandelt hat, dass sie mehr und mehr im Einklang mit Natur- und Tierschutz steht.

Classic Superbikes Motorrad Museum

(ca. 34 km von Wittingen entfernt)

Traummotorräder unter goldenen Kuppeln im einzigartigen Glockenpalast Gifhorn.

Mit 3.400 Quadratmetern Raumfläche ist es eines der weltweit größten Motorradmuseen. Die galerieartige Ausstellung der Exponate erfolgt im gesamten Gebäude auf allen drei Etagen. Somit können Straßen- und Rennmotorräder der 70er, 80er, 90er und 00er Jahre in einmaligem Ambiente besichtigt werden. Ein Highlight unter vielen weiteren Motorrädern ist sicherlich die Suzuki GS 550 von Peter Maffay aus dem Jahre 1978, dem ein eigenes Studio im Palast gewidmet ist.

Das Museum ist auch Anlaufstelle für Personen, die Hilfestellung und Beratung rund um das Thema Klassische Motorräder benötigen.

Spielplätze

- | | |
|---------------------|------------------------------------|
| Boitzenhagen | • Am DGH, Bickelsteinstraße, L 288 |
| Darrigsdorf | • Im Dorf am Teich, K 15 |
| Erpensen | • Im Dorf am Denkmal |
| Eutzen | • Im Dorf, Friedhofsweg |
| Gannerwinkel | • Nachtweide, Sandweg |
| Glüsing | • Am DGH, B 244 |
| Hagen | • Im Dorf, K 109 |
| Kakerbeck | • Schweinemasch, K 111 |





Knesebeck

- Am Storchennest
- An der Badeanstalt
- Ernst-Elster-Weg
- Hinter den Heidteichen
- Kirchstraße, Grundschule daher nur nachmittags öffentlich
- Rotdornweg

Küstorf

- Im Dorf

Lüben

- Am Friedhof

Mahnburg

- Im Dorf, K 109

Ohrdorf

- An der Kirche/Hauptstraße

Rade

- Im Dorf

Radenbeck

- Wilhelmstraße, Grundschule daher nur nachmittags öffentlich

Schneflingen

- Im Rundling

Stöcken

- Im Rundling an der Feuerwehr

Suderwittingen

- Im Dorf, am Denkmal

Transvaal

- Im Dorf

Vorhop

- An der Masche
- Krunkerfeld

Wittingen

- An der Fulau
- Beethovenweg
- Erlenweg
- Flachsweg
- Fliederweg
- Schillerstraße
- Spitzwegstraße
- Steinhauflacker
- Südstraße
- Umweg

Zasenbeck

- Schneflinger Weg

Sonstiges:

BikePark, Am Kleinbahnhof 21 in Wittingen

Sport und Sportanlagen

In der Stadt Wittingen und ihren 24 Ortschaften drum herum gibt es eine Vielzahl von Sportangeboten und Sportanlagen. Von Rudern am Elbeseitenkanal über Reiten in Knesebeck und Wittingen, Skateboard in Stöcken, Tennis, Fußball, Volleyball, Wintersport, Judo gibt es eine Menge für Groß und Klein zu erleben.

Zu den unzähligen Sporthallen und Plätzen kommt auch das Fitnessangebot in unseren Fitnessstudios in Wittingen nicht zu kurz.

Die neueste Attraktion stellt unser BikePark dar.

Um zu den Ansprechpartner*innen zu kommen, schauen Sie gern auf unserer Homepage unter: Freizeit & Kultur





Stadthalle und Dorfgemeinschaftseinrichtungen

Im Wittinger Stadtgebiet gibt es viele Möglichkeiten um Feste zu feiern, Kulturveranstaltungen stattfinden zu lassen oder zum Beispiel eine Versammlung zu veranstalten. Hierzu steht in Wittingen die 2015 sanierte Stadthalle mit einer Vollbestuhlung für ca. 600 Plätzen für private Feiern, Konzerte und vieles mehr für jedermann zur Verfügung. Des Weiteren befinden sich im Stadtgebiet 6 Dorfgemeinschaftseinrichtungen in städtischem Eigentum.



Diese sind in Boitzenhagen, Darrigsdorf, Suderwittingen, Vorhop, Wunderbüttel und Zasenbeck anzufinden.

Informationen zu den Ansprechpartnern finden Sie auf der Homepage unter: Freizeit & Kultur

Kirchen

Ev.-luth. St. Gabriel Kirchengemeinde Darrigsdorf

Die ev.-luth. St. Gabriel Kirche in Darrigsdorf wurde am Ende des 14. Jahrhunderts als rechteckiger gotischer Feldsteinbau mit polygonem Ostabschluss ausgeführt. Der barocke Altar der Kirche mit paarig gestellten gewundenen Säulen wurde 1725 aufgestellt, die Kanzel bereits 1629 und die Empore 1710.

Ev.-luth. Kapelle Erpensen

Die Kapelle Erpensen ist im 13. Jahrhundert erbaut. Sie gehört vom Bautyp her zu den schlichten frühgotischen Kirchenbauten, die aus einem rechteckigen Kirchensaal ohne Chorraum, Apsis und Turm bestanden. Besichtigungen sind möglich.



Ev.-luth. Kirche St. Georg Eutzen

Die kleine Kirche St. Georg liegt inmitten von Bauernhöfen. Sie ist beliebt als Trauirkirche. Der frühgotische Bau wurde aus Feldsteinen gefügt. Der Chorraum stammt aus dem 14. Jahrhundert, der Turm aus dem Jahre 1868. Das Kirchenschiff hat eine Balkendecke. Das Rippengewölbe des Chorraumes ruht auf Kopfkonsolen. Das ursprüngliche Seitenschiff wird heute als Sakristei genutzt. Der Schnitzaltar stammt aus dem Ende des 15. Jahrhunderts. Der Taufstein wurde 1556 gestiftet. In der Nordwand des Chores befindet sich eine Sakramentsnische mit alter Tür, in der in vorreformatorischer Zeit die Hostie aufbewahrt wurde. 1999 fand die letzte Renovierung statt.

Ev.-luth. Katharinen Kirchengemeinde Knesebeck

Benannt nach Katharina von Alexandria und von alten Linden umgeben ist sie einer der schönsten Plätze des Ortes. Das Gründungsjahr ist nicht genau bekannt. Erste Erwähnungen finden sich 1296 und 1336.

Ev.-luth. St. Laurentius Kirchengemeinde Ohrdorf

Die Kirche, eine romanische Wehrkirche, ist im Jahre 1235 erbaut. Teile der Kirche sind vermutlich noch älter: das Weihekreuz von 1130 hinter dem Taufstein. Die Fresken entstanden um 1370. Ein Kruzifix im Triumphbogen aus vorreformatorischer Zeit, eine alte Sandsteintaufe (1696), die Kanzel (1690-1700), Emporen, geschmückt mit Prophetenbildern und Darstellungen von Martin Luther und Philipp Melancthon, der Orgelprospekt von 1700 und eine Holzdecke im Altarraum mit Bildern biblischer Geschichte zieren die Kirche.

Ev.-luth. Kapelle Suderwittingen

Die Kapelle wird 1537 zum ersten Mal genannt. Ursprünglich aus einem roh gezimmerten Ständerwerk, dessen Wände mit Brettern zugeschlagen sind, bestehend, hat sie heute ein festes Mauerwerk und einen Glockenturm mit drei Glocken. Der Altaraufbau beinhaltet eine Rötelzeichnung aus dem Familienbesitz des Superintendenten Oesterley. Besichtigungen sind möglich.



Ev.-luth. St. Stephanus Kirchengemeinde Wittingen

Die St. Stephanuskirche ist in ihrer heutigen Form die notdürftig hergerichtete Ruine einer Basilika aus der Zeit um 1250 (Backsteinromanik). Chor (jetzige Taufkapelle) und Turm sind gotisch, daher ist es sehr wahrscheinlich, dass diese Wiederherstellung nach einem großen Brand im späteren Mittelalter vorgenommen worden ist. 1474 hat es einen solchen Brand gegeben.

Selbst. Ev.-luth. St. Stephansgemeinde Wittingen

Die St. Stephansgemeinde Wittingen ist eine evangelisch-lutherische Kirchengemeinde, die zur Selbständigen Evangelisch-Lutherischen Kirche (SELK) gehört. Die SELK ist eine lutherische Bekenntniskirche mit deutschlandweit über 33.000 Mitgliedern in rund 200 Gemeinden.

Katholische Pfarrgemeinde St. Marien Wittingen

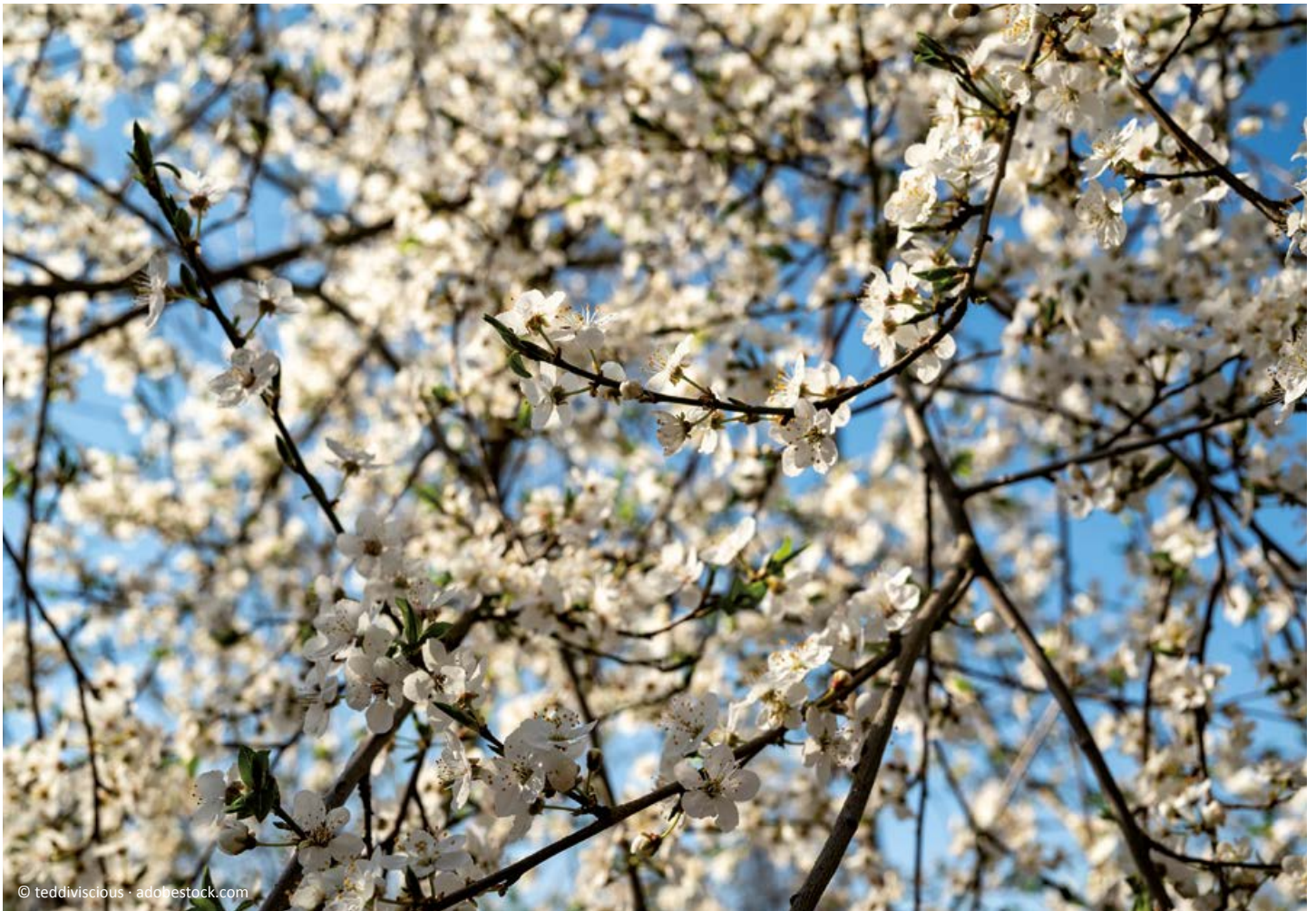
Die Kirche Maria Königin, auch kurz St. Marien genannt, ist die nördlichste Kirche im Dekanat Wolfsburg – Helmstedt, ihre gleichnamige Pfarrgemeinde gehört zum Bistum Hildesheim. Zur Ausstattung gehören Statuen der Heiligen Maria, Josef von Nazaret und Christophorus. Ferner 14 Kreuzwegstationen, ein Jesusbild von der Göttlichen Barmherzigkeit und ein Taufbecken. Ein Beichtstuhl ist in eine Wand eingelassen.

Ev.-luth. St. Johanneskirche Zasenbeck

Romanische Feldsteinkirche aus der ersten Hälfte des 13. Jahrhunderts im Zentrum des ehemaligen Rundlingdorfes Zasenbeck

Ev.-luth. St. Jakobuskirche Radenbeck

Neugotische Kirche aus dem Jahre 1903 in der Mitte der denkmalgeschützten Dorfstraße Radenbeck.



© teddiviscious · adobestock.com

Qualität und Service zu günstigen Preisen!



WiTeC - Autotechnik Wittingen

neben Dän. Bettenlager • Bahnhofstraße 39 • 29378 Wittingen
Tel. (0 58 31) 25 266-0

Öffnungszeiten:
Mo. bis Fr. 8 – 18 Uhr • Sa. 9 – 13 Uhr

Einbauservice

Auto-Ersatzteile für alle Fabrikate und Modelle
Original-Ersatzteile der Automobilhersteller
Auto-Zubehör
Breitreifen-Alufelgen
Sportfahrwerke • Tieferlegungsfedern
Chip-Tuning/Leistungsoptimierung
Klimaservice

JK
Jens I. König
STEUERBERATER

www.steuerkoenig.com

Spittastraße 30
29378 Wittingen
Tel.: 05831/2928-0
Fax.: 05831/292827

Dehnenring 2
38539 Müden
Tel.: 05375/951-0
Fax.: 05375/95125



BONA
Elektrotechnik
Leuchtenstudio • Multimedia • TV

STROM

LIGHT

PC / TV

E HANDWERK



Bahnhofstr.7 • 29378 Wittingen
Tel. 05831/316
www.bona-elektrotechnik.de

WWW.TOTAL-LOKAL.DE

Search

© Gajus · adobestock.com

FREIZEIT UND TOURISMUS

Tourismus

Mit einem Standort in Wittingen ist die Touristinformation der Südheide Gifhorn eine perfekte Möglichkeit, um die Stadt besser kennenzulernen. Egal ob als Einwohner*in oder Besucher*in.

Kontakt Daten: Lange Straße 29, 29378 Wittingen
Telefon: 05831 9934900
E-Mail: urlaub@suedheide-gifhorn.de
Internet: www.suedheide-gifhorn.de

Die Touristinformation bietet unter anderem Folgendes:

- Vermittlung von Zimmern und Ferienwohnungen
- Gruppenangebote für Vereine, Verbände, Clubs, Firmen und Familien
- Kurzreisen- und Wochenendangebote
- Angebote für Tagesausflüge
- Vermittlung von Gästeführungen
- Prospekte und Flyer zu Unterkünften, Freizeitangeboten und Sehenswürdigkeiten
- Verkauf von Souvenirs, Radkarten, Stadtplänen und Postkarten
- Reservix-Ticketverkauf

Alle Details und Ansprechpartner*innen zu folgenden Informationen finden Sie auf der Homepage der Südheide Gifhorn GmbH.

Dort finden Sie auch die unterschiedlichsten Flyer, von Ausflugszielen bis hin zu Gruppenerlebnissen und einem Urlaubsmagazin. Diese können Sie kostenlos bestellen oder direkt online lesen.

Mit Wohnwagen und Wohnmobil unterwegs im Süden der Lüneburger Heide

Wittingen hat auch Wohnmobilstellplätze und Campingmöglichkeiten zu bieten.

Wohnmobilstellplatz am Sportboothafen

20 Stellplätze auf einer großen Wiese direkt am Sportboothafen am Elbe-Seitenkanal.



Wohnmobilstellplatz am Sportboothafen

Die Hafenklausur hält eine Speisekarte für alle Gäste bereit!

Am Sportboothafen 1, 29378 Wittingen
Telefon: 05832 977533
Mobil: 0152 31794523
E-Mail: wittinger_sporthafen@t-online.de
Internet: www.wittinger-sporthafen.de

Wohnmobilstellplatz Wittingen

Der Wohnmobilstellplatz mit fünf Stellplätzen liegt am Ernst-Siemer Bad in Wittingen nahe der Altstadt. Von hier aus hat man einen idealen Ausgangspunkt, um die Wittinger Altstadt zu Fuß zu erkunden oder eine Radtour in die Umgebung zu starten.

Spörkenstraße 50, 29378 Wittingen

Campingplatz Knesebeck

Die Campingplatzanlage umfasst 38 Saisonplätze und 10 Durchgangsplätze. Auf den Saison-Campingplätzen sind neben Zelten nur Wohn- und Mobilwagen zugelassen.

An der Badeanstalt 3, 29379 Wittingen-Knesebeck
Telefon: 05834 366
Mobil: 0173 3706373
E-Mail: camping-knesebeck@stadt-wittingen.eu

Radfahren und Wandern in Wittingen

Lernen Sie die Stadt Wittingen von einer anderen Seite kennen und erkunden Sie mit dem Rad das Stadtgebiet. Auch außerhalb des Stadtgebietes werden vielseitige Radtouren und Radwege angeboten. Wenn Radfahren nicht Ihr Ding ist, gibt es viele Möglichkeiten auf Wanderwegen das Stadtgebiet zu Fuß zu besichtigen.

Nähere Informationen, Radtouren und Wanderwege finden Sie ebenfalls auf der Homepage der Südheide Gifhorn GmbH oder in der Touristinformation vor Ort.

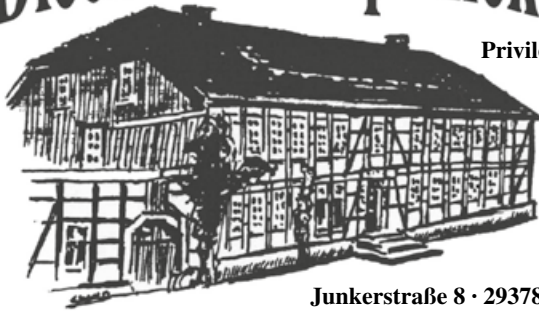


Saniertes Radweg Radenbeck-Wiswedel
Großer Rundkurs

IHRE GESUNDHEIT IN BESTEN HÄNDEN

Dieckmanns Apotheke

Privilegiert 1661



Junkerstraße 8 · 29378 Wittingen
Telefon: 05831 1224 · Fax: 05831 8380
E-Mail: kontakt@dieckmanns-apotheke.de



HANDLUNGSWERK Ergotherapiepraxis Hankensbüttel

Inh. Jasmin Glasemann & Antje Krügel
Hindenburgstraße 7 · 29386 Hankensbüttel

Telefon: (05832) 72 06 64
info@ergotherapie-hankensbüttel.de
www.ergotherapie-hankensbüttel.de



© wetwater · photocase.com

AM ENDE DES WEGES IN GUTEN HÄNDEN





Bestattungshaus Gerke

Inh. Carsten Gerke
Bestattermeister

Hauptstraße 31
29399 Wahrenholz
Tel. (0 58 35) 2 78
Fax (0 58 35) 10 36

bestattungshaus.gerke@aol.de
www.bestattungshaus-gerke.de

Notfallnummer (0 58 35) 96 70 12

Branche	Unternehmen	Seite
Apotheke	• Dieckmanns Apotheke	65
Architekt	• Joachim Grahn	12
Autoteile und -zubehör	• Witec-Autotechnik Wittingen	30
Bauunternehmen	• Dörheide Bau GmbH	12
Bestattungsinstitut	• Bestattungshaus Gerke	32
Dachdeckerei	• Zschumme GmbH & Co. KG	U4
Edelstahlverarbeitung	• BUTTING	10
Elektrotechnik	• BONA Elektrotechnik	30
Energieversorgung	• LSW	4
Ergotherapie	• HANDLUNGSWERK Ergotherapiepraxis Hankensbüttel	32
Fachhaus Haus und Garten	• Fachhaus Glaubitz GmbH & Co. KG	8
Fahrdienst	• Fahrdienst Gau	30
Färberei	• Färberei Holtmann	8
Fleischerei	• Fleischerei Partyservice Friedrichs	8
Garten- und Landschaftsbau	• Vom Wiesental GmbH	4
Haustechnik	• Meyer Haustechnik	U2
Heizung – Sanitär – Klima	• HSK Ralf Salge	12
Hotel und Restaurant	• Hotel Nöhre Steffen & Edit Margowski • Hotel Wittinger Tor	10 10
Immobilien	• Grüning Immobilien	12
Kfz-Reparatur	• Autoreparatur Uwe Peschel GmbH	4
Maler	• Hansen Haus & Heim	8
Nutzfahrzeuge	• Nutzfahrzeuge Kunrau GmbH	2
Pflege- und Betreuungsdienst	• Diakoniestation Wittingen gGmbH • Der Grüne Faden Betreuungsservice • Bettina Harms GmbH • Tagespflege Wundervoll	18 18 16 18
Reisen	• Admiral Reisen	10
Schlüsselfertigbau	• Bau-Service-Agentur-Riesner	12
Schrott- und Metallhandlung	• Ingo Adam Schrott- und Metallhandlung	4
Sparkasse	• Sparkasse Celle-Gifhorn-Wolfsburg	14
Steuerberater	• Jens I. König Steuerberater	30
Supermarkt	• EDEKA Center W. Bock-Lühmann	2
Uhren & Schmuck	• Fischer Uhren & Schmuck	8
Wasserversorgung	• Wasserverband Gifhorn	12
Zahnarzt	• Alan Imberg und Kollegen Praxis für Zahngesundheit	16

U = Umschlagseite



Herausgeber:
mediaprint infoverlag gmbh
Lechstr. 2, 86415 Mering
Registergericht Augsburg, HRB 27606
USt-IdNr.: DE 118515205
Geschäftsführung:
Ulf Stornebel
Tel.: 08233 384-0
Fax: 08233 384-247
info@mediaprint.info



In Zusammenarbeit mit:
Stadt Wittingen
Bahnhofstr. 35, 29378 Wittingen

Redaktion:
Verantwortlich für den redaktionellen Inhalt:
Stadt Wittingen
Bahnhofstr. 35, 29378 Wittingen
Verantwortlich für den Anzeigenteil: mediaprint infoverlag gmbh – Goran Petrasevic

Angaben nach Art. 8 Abs. 3 BayPrG: Alleinige Gesellschafterin der mediaprint infoverlag gmbh ist die Media-Print Group GmbH, Paderborn

Quellennachweis für Fotos/Abbildungen:
Stadt Wittingen
Ansonsten stehen die Bildnachweise beim jeweiligen Foto.

29371050/6. Auflage/2023

Druck:
SAXOPRINT GmbH
Enderstr. 92 c, 01277 Dresden

Papier:
Umschlag:
250 g/m² Bilderdruck, chlor- und säurefrei
Inhalt:
115 g/m², weiß, matt, chlor- und säurefrei

Titel, Umschlaggestaltung sowie Art und Anordnung des Inhalts sind zugunsten des jeweiligen Inhabers dieser Rechte urheberrechtlich geschützt. Nachdruck und Übersetzungen in Print und Online sind – auch auszugsweise – nicht gestattet.

Die Profis für Dach, Fassade, Fenster und Holz.



ZSCHUMME GMBH + Co.KG DACHDECKEREI + GLASEREI ZIMMEREI

29378 Wittingen - Lessingstr. 10



(05831) 86 82

Die Firma Zschumme GmbH & Co. KG besteht seit dem 01.03.1990 in Wittingen und wurde von Wolf Rüdiger Wiezke und Reinhold Drangmeister gegründet.

Seit dem 01.04.1990 ist Hartmut Zschumme als Geselle in der Firma tätig und übernahm diese im April 2005 als Geschäftsführer und Gesellschafter.

Seit dem 01.04.2017 ist der Dachdeckermeister David Zschumme als 2. Geschäftsführer und 2. Gesellschafter in der Firma tätig.

Das hauptsächliche Aufgabengebiet umfasst alle Arbeiten rund um das komplette Dach und der Glaserei.

Die Firma Zschumme GmbH & Co. KG ist ein anerkannter Ausbildungsbetrieb im

Handwerk. Durch laufende Schulungen und Fachseminare sind die Mitarbeiter immer auf dem neuesten Stand der Technik.

Eine fachliche und persönliche Beratung, Kostenbewusstsein, Zuverlässigkeit, Termintreue und garantierte Qualitätsarbeit in der Planung und Ausführung sind die Grundwerte.



- Bedachungen
- Zimmerei
- Bauglaserei
- Bauklempnerei
- Fassadenbau
- Reparatur-Schnelldienst
- Asbest-Entsorgung
- Schornsteinsanierung
- Miet-Container
- Miet-LKW-Kran



www.Zschumme-Dach.de