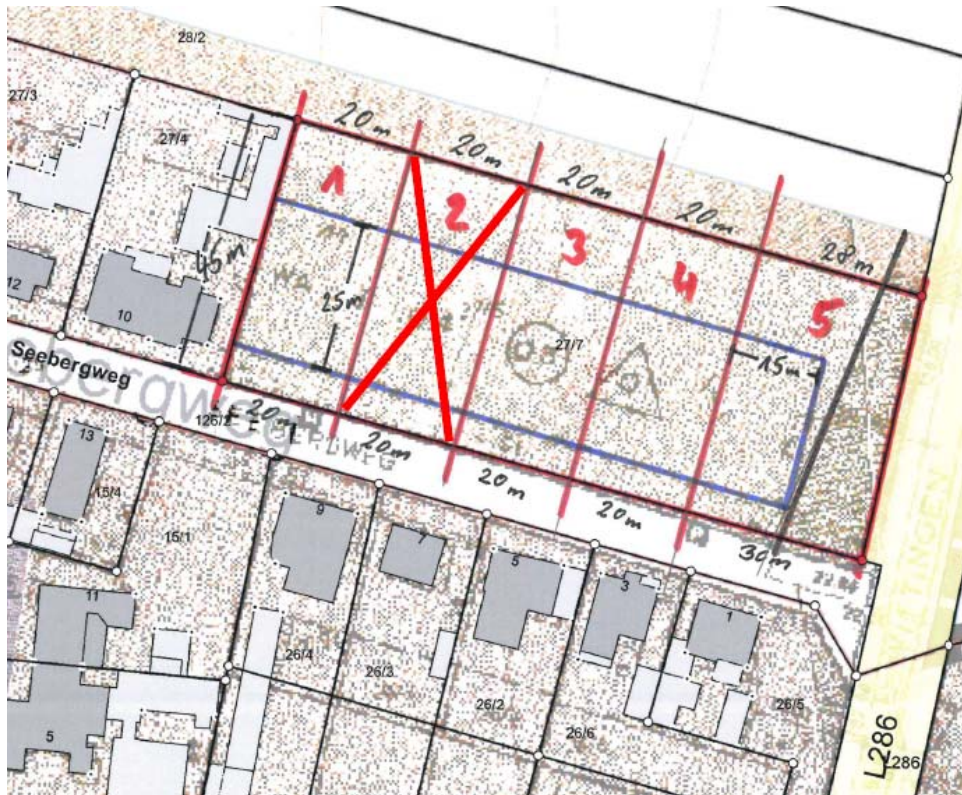


4 Wohnbaugrundstücke in Knesebeck, Seebergweg, stehen zum Verkauf



Lage:

- OT Knesebeck, Seebergweg, 29379 Wittingen
- 3 Grundstücke à 900 m² (Nr. 1, 3 und 4)
- ein Grundstück mit 1.292 m² (Nr. 5)
- erschlossen nach Baugesetzbuch (BauGB)
- liegen im Bebauungsplanbereich „Am Piepenbrink, 1. Änderung, Ortschaft Knesebeck“

Vergabekriterien:

- Verpflichtung zur Bebauung mit einem bezugsfertigen Wohnhaus innerhalb von 5 Jahren

Die Entscheidung über einen Grundstücksverkauf bleibt ausschließlich der Stadt Wittingen vorbehalten. Das Angebot ist unverbindlich und stellt keinen Rechtsanspruch auf ein Grundstück dar. Für Rückfragen und für Interessensbekundungen wenden Sie sich an:

Herr Sven Zaft

s.zaft@wittingen.eu

05831 / 261 130