



Der Bürgermeister

Stadt Wittingen  
Bahnhofstraße 35  
29378 Wittingen

Telefon: 05831 261-0

Mail: [stadt@wittingen.eu](mailto:stadt@wittingen.eu)

[www.wittingen.eu](http://www.wittingen.eu)

**Datum**  
12.06.2024

**Abteilung**  
Grundstücks- und  
Gebäudemanagement  
**Bearbeitet von**  
Nicole Schmidt

**Mein Zeichen**  
1.3 -23-880.29-08.9

**Durchwahl**  
261-131

**Fax**  
262-131

**Mail**  
[n.schmidt@wittingen.eu](mailto:n.schmidt@wittingen.eu)

## Wohnungsangebot

Sehr geehrte/r Wohnungsinteressent/in,

nachfolgend erhalten Sie detaillierte Informationen zu der besichtigten Wohnung.

Mietobjekt	Bahnhofstr. 25, 29378 Wittingen
Lage	1. Obergeschoss
Größe Wohnfläche	Ca. 130m <sup>2</sup>
Anzahl der Zimmer (ohne Küche, Bäder, Flure)	6
Heizungsart	Gas
Warmwasseraufbereitung	Boiler

Zusammensetzung Mietpreis	
Kautions (Mietsicherheit, einmalig)	2.520,00 €
Grundmiete (Nettomiete) mtl.	840,00 € ( 7€/m <sup>2</sup> )
Betriebskostenvorauszahlung	70,00 €
Heizkostenvorauszahlung	300,00 €
Wasservorauszahlung	30,00 €
Gesamtmierte monatlich	1.240,00 €

Der Stromverbrauch ist eigenständig mit einem Versorgungsunternehmen abzurechnen.

Das Auswahlverfahren und die Vergabe der Wohnung bleibt ausschließlich der Stadt Wittingen vorbehalten. Das Wohnungsangebot ist unverbindlich und stellt keinen Rechtsanspruch auf die o. g. Wohnung dar.

Mit freundlichem Gruß  
Im Auftrag

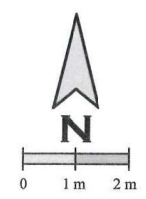
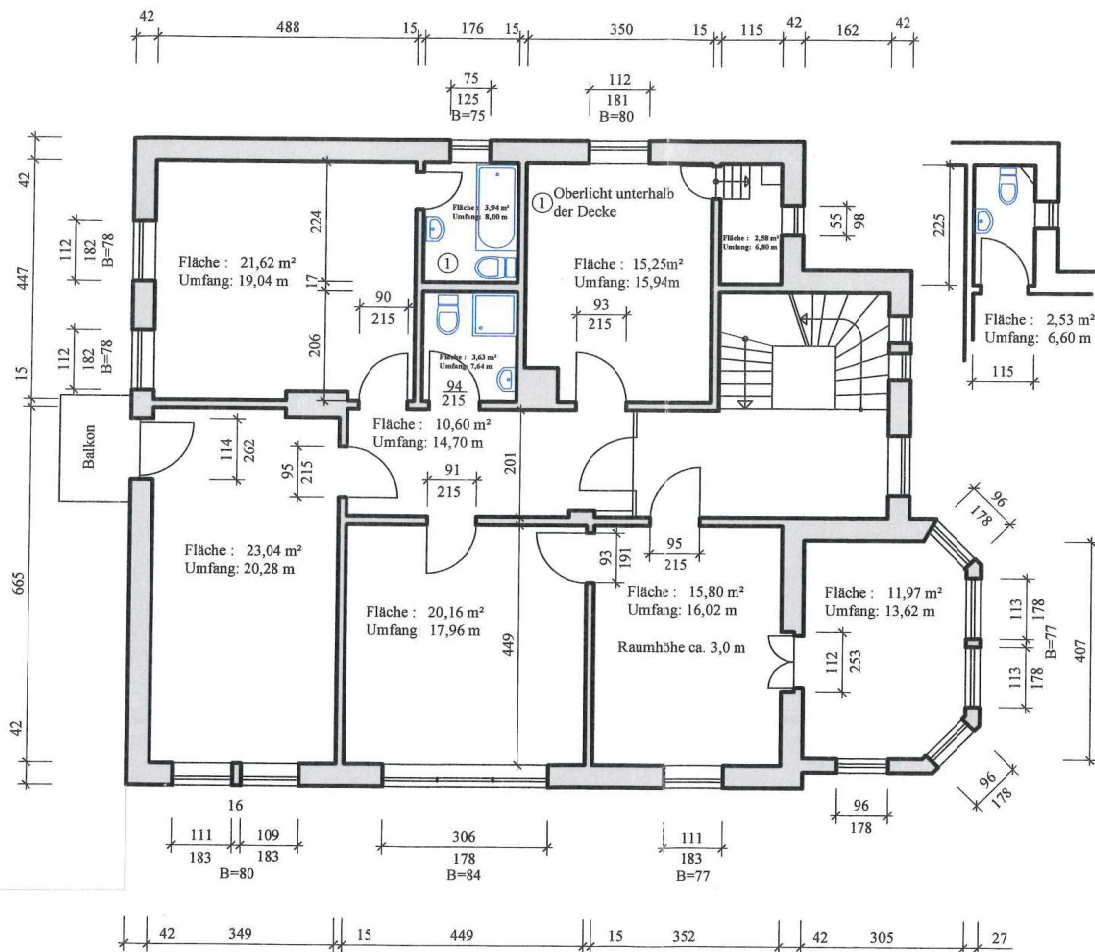
Schmidt

**Sparkasse** Celle-Gihorn-Wolfsburg  
IBAN DE 07 2695 1311 0024 5000 27

**Volksbank eG**  
Südheide - Isenhagener Land - Altmark  
IBAN DE 11 2579 1635 0051 6996 00

**USt-IdNr. DE115235899**  
**St.-Nr. 19/200/07145**





Bahnhofstraße 25

Stadt Wittingen Bau - und Umweltamt	
Bestandsplan LSW Gebäude	
Obergeschoss Maßstab 1 : 100	
Bauamt / WE	Datum: 5.2.2009
Der Bürgermeister	Blatt-Nr. 2